

IMAV Einschraubbrückschlagventile

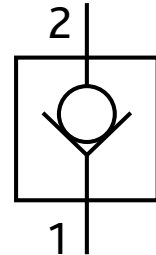


Powered by experts!



Serie RVE / RVU

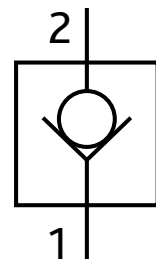
- einschraubbare Plattenausführung
- in Einschraubrichtung dichtend
- Durchfluss bis 80 l/min
- Nenndruck 350 bar
- optional lieferbar mit Drosselbohrung



| Typ | Gewinde | Typ (UNF) | Gewinde (UNF) | Qmax (l /min) |
|--------|---------|-----------|---------------|---------------|
| RVE-04 | 1/8" | RVE-04 | 7/16"-20 | 8 |
| RVE-06 | 1/4" | RVE-06 | 9/16"-18 | 15 |
| RVE-08 | 3/8" | RVE-08 | 3/4"-16 | 30 |
| RVE-10 | 1/2" | RVE-10 | 7/8"-14 | 50 |
| RVE-16 | 3/4" | RVE-16 | 1 1/16"-12 | 80 |

Serie RKVE / RKVU

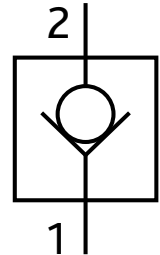
- einschraubbare Kugelausführung
- in Einschraubrichtung dichtend
- Durchfluss bis 360 l/min
- Nenndruck 350 bar



| Typ | Gewinde | Typ (UNF) | Gewinde (UNF) | Qmax (l /min) |
|---------|---------|-----------|---------------|---------------|
| RKVE-04 | 1/8" | RKVU-04 | 7/16"-20 | 8 |
| RKVE-06 | 1/4" | RKVU-06 | 9/16"-18 | 15 |
| RKVE-08 | 3/8" | RKVU-08 | 3/4"-16 | 30 |
| RKVE-10 | 1/2" | RKVU-10 | 7/8"-14 | 50 |
| RKVE-16 | 3/4" | RKVU-16 | 1 1/16"-12 | 80 |
| RKVE-25 | 1" | RKVU-25 | 1 5/16"-12 | 140 |
| RKVE-32 | 1 1/4" | RKVU-32 | 1 5/8"-12 | 240 |
| RKVE-40 | 1 1/2" | RKVU-40 | 1 7/8"-12 | 360 |

Serie RVG / RVGM

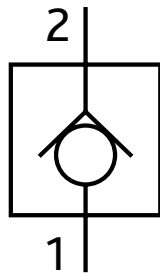
- Einbau-Rückschlagventil
- einschraubbare Plattenausführung
- Abdichtung gegen das Einbaugeschäube mittels Dichtkante
- in Einschraubrichtung dichtend
- Durchfluss bis 80 l/min
- Nenndruck 350 bar
- Auch in rostfreier oder säurebeständiger Ausführung lieferbar



| Typ | Gewinde | Typ (metrisch) | Gewinde (metrisch) | Qmax (l /min) |
|-----------|---------|----------------|--------------------|---------------|
| RVG-04/ST | 1/8" | RVGM-04 | M10 X 1,0 | 6 |
| RVG-06/ST | 1/4" | RVGM-06 | M14 X 1,5 | 10 |
| RVG-08/ST | 3/8" | RVGM-08 | M18 X 1,5 | 30 |
| RVG-10/ST | 1/2" | RVGM-10 | M22 X 1,5 | 40 |
| | | RVGM-16 | M27 X 2,0 | 80 |

Serie RVGG

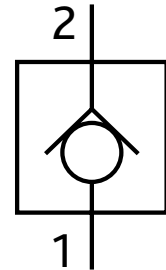
- Einbau-Rückschlagventil
- einschraubbare Plattenausführung
- Abdichtung gegen das Einbaugeschäube mittels Dichtkante
- in Einschraubrichtung dichtend
- Durchfluss bis 80 l/min
- Nenndruck 350 bar
- Auch in rostfreier oder säurebeständiger Ausführung lieferbar



| Typ | Gewinde | Qmax (l /min) |
|---------|---------|---------------|
| RVGG-04 | 1/8" | 6 |
| RVGG-06 | 1/4" | 10 |
| RVGG-08 | 3/8" | 30 |
| RVGG-10 | 1/2" | 40 |
| RVGG-16 | 3/4" | 80 |

Serie RKVGG / RKGVM

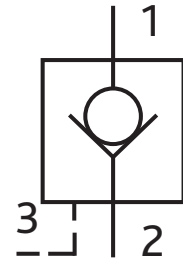
- Einbau-Rückschlagventil
- einschraubbare Kugelausführung
- Abdichtung gegen das Einbaugehäuse mittels O-Ring
- gegen Einschraubrichtung dichtend
- Durchfluss bis 50 l/min
- Nenndruck 350 bar
- Auch in rostfreier oder säurebeständiger Ausführung lieferbar



| Typ | Gewinde | Typ (metrisch) | Gewinde (metrisch) | Qmax (l /min) |
|----------|---------|----------------|--------------------|---------------|
| RKVGG-06 | 1/4" | RKGVM-04 | M14 X 1,5 | 8 |
| RKVGG-08 | 3/8" | RKGVM-06 | M18 X 1,5 | 15 |
| RKVGG-10 | 1/2" | RKGVM-10 | M22 X 1,5 | 30 |
| RKVGG-16 | 3/4" | RKGVM-16 | M27 X 2,0 | 50 |

Serie ERVH

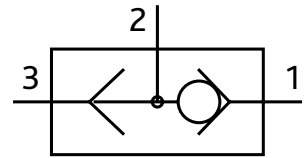
- Hydraulisch entspernbare Rückschlagventil
- einschraubbare Plattenausführung
- gegen Einschraubrichtung dichtend
- Durchfluss bis 80 l/min
- Nenndruck 350 bar



| Typ | Gewinde | Qmax (l /min) |
|---------|---------|---------------|
| ERVH-01 | 1/4" | 8 |
| ERVH-02 | 3/8" | 15 |
| ERVH-03 | 1/2" | 30 |
| ERVH-04 | 3/4" | 50 |
| ERVH-05 | 1" | 80 |

Serie WRVCG

- Wechselrückschlagventil
- einschraubbare Kugelausführung
- Abdichtung in der Aufnahmebohrung mittels O-Ringe
- Durchfluss bis 50 l/min
- Nenndruck 350 bar



| Typ | Gewinde | Qmax (l /min) |
|----------|---------|---------------|
| WRVCG-04 | 1/8" | 8 |
| WRVCG-06 | 1/4" | 15 |
| WRVCG-08 | 3/8" | 30 |
| WRVCG-10 | 1/2" | 50 |

Serie RVI / RVV

- Rückschlagventilgehäuse für RVE und RKVE
- RVI mit Innengewinde für Rohrleitungsbau
- DRVV mit Innen- und Außengewinde zum Einschrauben
- Sechskantgehäuse (Stahl)
- Nenndruck 350 bar

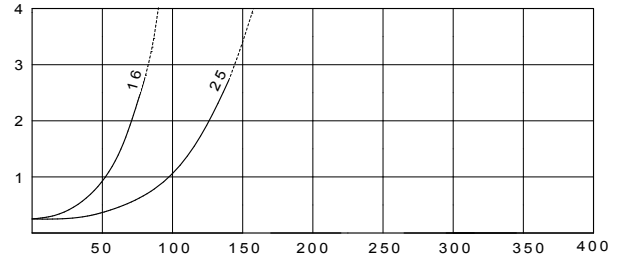
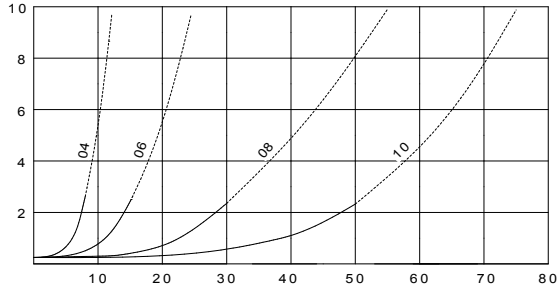


| Typ | Typ | Gewinde | Qmax (l /min) | für Ventiltyp |
|--------|--------|---------|---------------|------------------|
| RVI-04 | RVV-04 | 1/8" | 8 | RVE-04 / RKVE-04 |
| RVI-06 | RVV-06 | 1/4" | 15 | RVE-06 / RKVE-06 |
| RVI-08 | RVV-08 | 3/8" | 30 | RVE-08 / RKVE-08 |
| RVI-10 | RVV-10 | 1/2" | 50 | RVE-10 / RKVE-10 |
| RVI-16 | RVV-16 | 3/4" | 80 | RVE-16 / RKVE-16 |
| RVI-25 | RVV-25 | 1" | 140 | RKVE-25 |
| RVI-32 | RVV-32 | 1 1/4" | 240 | RKVE-32 |
| RVI-40 | RVV-40 | 1 1/2" | 360 | RKVE-40 |

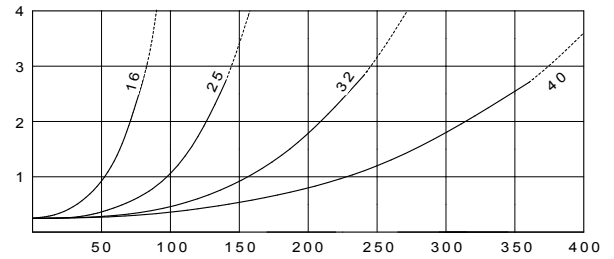
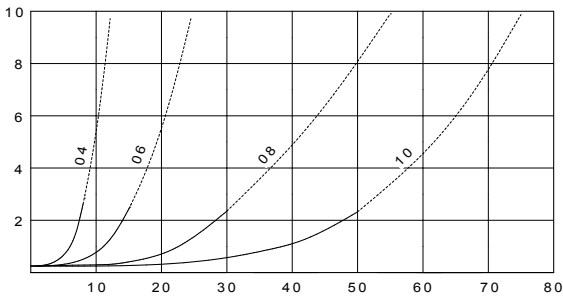
- IMAV-Montageschlüssel NG 03, 04, 06, 08 und 10
- IMAV-Steckslüsseleinsätze NG 03 - NG 40



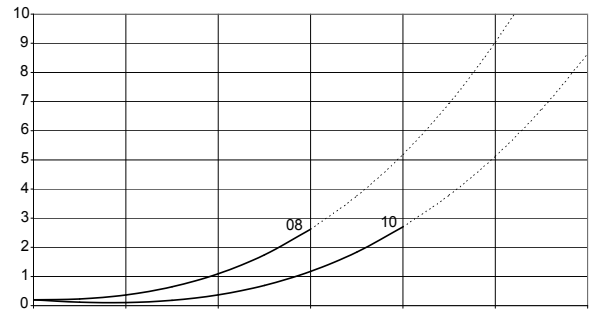
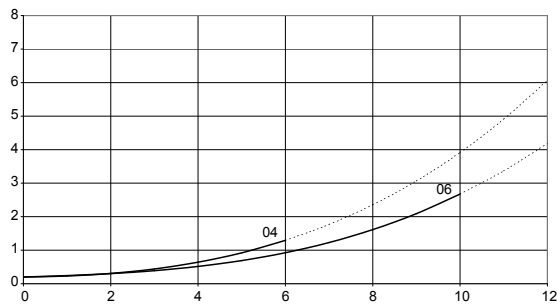
RVE



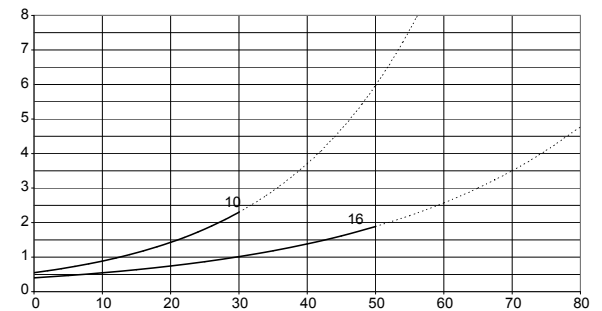
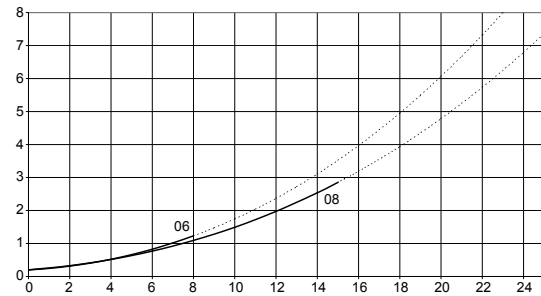
RKVE



RVG



RKVG





IMAV Einschraubrückschlagventile

- Volumenstrom bis max. 600 l/min
- Standardventile bis 350 bar (höhere Drücke als Sonderlösung auf Anfrage)
- Ausführung in Stahl oder Edelstahl
- Öffnungsdrücke von 0,5 bis 100 bar
- Zöllige, metrische oder UNF-Gewinde
- Einschraubbar, steckbar oder mit SAE-Anschlussbild
- 100%ige Nachverfolgbarkeit durch IMAV-Prägung jedes Ventils
- Kurzfristige Lieferzeiten ab Lager
- Passende IMAV - Montageschlüssel und Steckschlüsselsätze
- Made in Germany



Powered by experts!