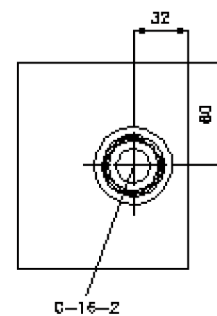
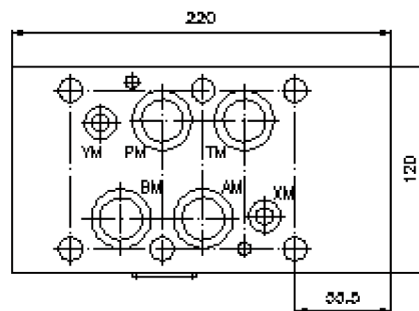
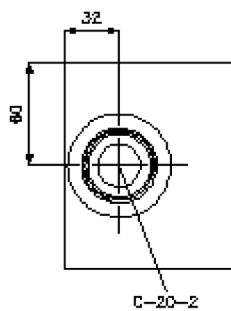
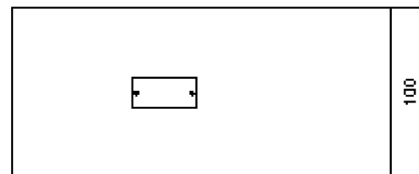
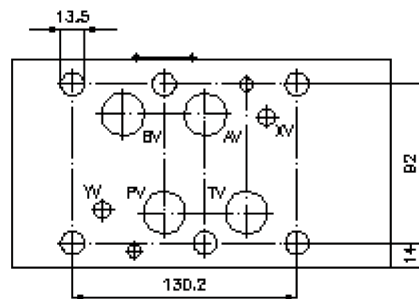
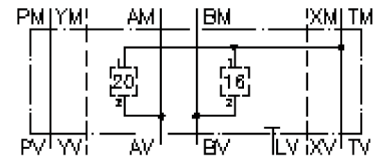


# Mehrzweck-Geh.-Zwischenplatte NG 25 (von A2 nach T1 und B2 nach T1)

MGZ-25.-A2/T1/20+B2/T1/16-10

IZ-960-401-00

(Änderungen vorbehalten)



# Mehrzweck-Geh.-Zwischenplatte NG 25 (von A2 nach T1 und B2 nach T1)

MGZ-25.-A2/T1/20+B2/T1/16-10



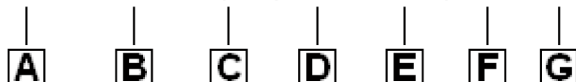
Motrac Hydraulik GmbH  
Siemensring 87 - D-47877 Willich  
fon +49-(0)2154-8162.0 - fax +49-(0)2154-8162.499  
e-mail info.mhw@motrac-hydraulics.com  
internet www.motrac-hydraulics.com

IZ-960-401-00

(Änderungen vorbehalten)

## Bestell-Beispiel:

MGZ - 25A - A2/T1 / 20 + B2T1 / 16 - 10



## Typen-Schlüssel:

- |   |  |
|---|--|
| <b>A</b> <b>Geräteausführung</b><br>Mehrzweckventil-Gehäuse<br>mit Lochbild DIN 24340 Form A<br>Zwischenplattenbauweise | <b>C</b> <b>Ausführung</b><br>A2/T1 = für Einschraubventil zwischen A<br>und T |
| <b>B</b> <b>Baugröße und Werkstoff</b><br>25A = Alu (F37)<br>25S = Stahl (9SMnPb28K bzw. GGG-40)                        | <b>D</b> <b>Größe Aufnahmebohrung</b><br>Serie 20                              |
|   | <b>E</b> <b>Ausführung</b><br>B2/T1 = für Einschraubventil zwischen B<br>und T |
|   | <b>F</b> <b>Größe Aufnahmebohrung</b><br>Serie 16                              |
|   | <b>G</b> <b>Höhe</b><br>10 = 100 mm  |

## Technische Daten:

- |                         |  |
|-------------------------|--|
| <b>Nenndruck:</b>       | 350 bar (S)<br>250 bar (A)                             |
| <b>Gewicht:</b>         | 7,2 / 16,4 kg (A/S)                                    |
| <b>Aufnahmebohrung:</b> | C-16-2 siehe Massblatt-Nr.: <u>IK-100-169-00</u>       |
| <b>Aufnahmebohrung:</b> | C-20-2 siehe Massblatt-Nr.: <u>IK-100-209-00</u>       |
| <b>Lieferumfang:</b>    | 4 St. O-Ring 28,17 x 3,53<br>2 St. O-Ring 14,00 x 2,65 |