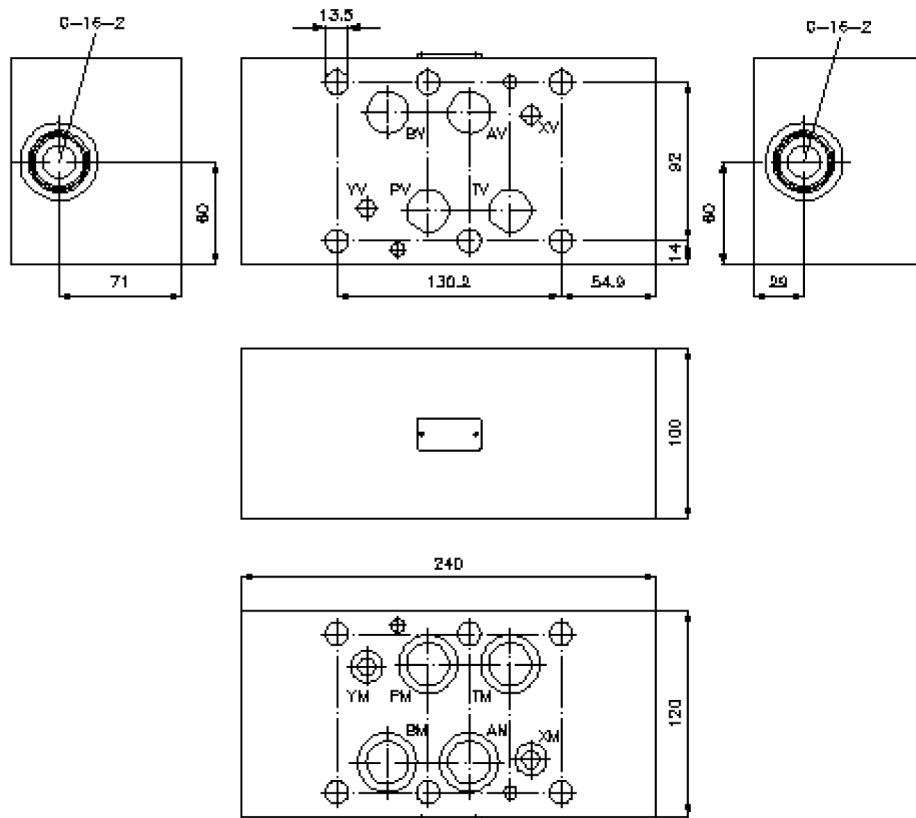
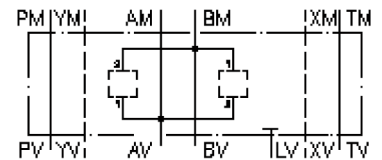


Mehrzweck-Geh.-Zwischenplatte NG 25 (von A nach B und B nach A)

MGZ-25.-AB/16+BA/16-10

IZ-960-300-00

(Änderungen vorbehalten)



Mehrzweck-Geh.-Zwischenplatte NG 25 (von A nach B und B nach A)

MGZ-25.-AB/16+BA/16-10



IZ-960-300-00

(Änderungen vorbehalten)

Bestell-Beispiel:

MGZ - 25A - AB / 16 + BA / 16 - 10
| | | | | | |
A **B** **C** **D** **E** **F** **G**

Typen-Schlüssel:

- | | |
|--|---|
| <p>A Geräteausführung
Mehrzweckventil-Gehäuse
mit Lochbild DIN 24340 Form A
Zwischenplattenbauweise</p> <p>B Baugrösse und Werkstoff
25A = Alu (F37)
25S = Stahl (9SMnPb28K bzw. GGG-40)</p> | <p>C Ausführung
AB = für Einschraubventil zwischen A und B</p> <p>D Grösse Aufnahmebohrung
Serie 16</p> <p>E Ausführung
BA = für Einschraubventil zwischen B und A</p> <p>F Grösse Aufnahmebohrung
Serie 16</p> <p>G Höhe
10 = 100 mm</p> |
|--|---|

Technische Daten:

- Nenndruck:** 350 bar (S)
250 bar (A)
- Gewicht:** 7,6 / 16,6 kg (A/S)
- Aufnahmebohrung:** C-16-2 siehe Massblatt-Nr.: IK-100-169-00
- Lieferumfang:** 4 St. O-Ring 28,17 x 3,53
2 St. O-Ring 14,00 x 2,65