

Mehrzweck-Geh.-Zwischenplatte NG 25 (von A1 nach T2 und B1 nach T2)

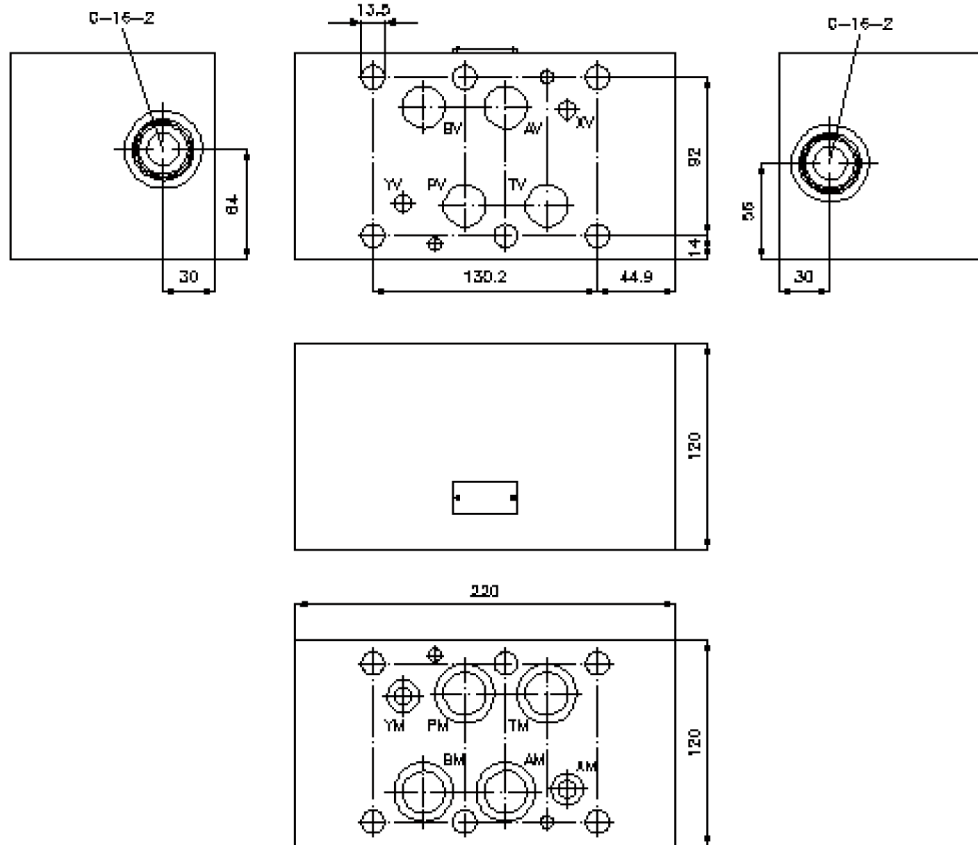
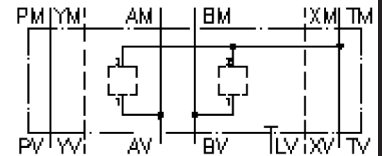
MGZ-25.-A1/T2/16+B1/T2/16-12



Motrac Hydraulik GmbH
Siemensring 87 - D-47877 Willich
fon +49-(0)2154-8162.0 - fax +49-(0)2154-8162.499
e-mail info.mhw@motrac-hydraulics.com
internet www.motrac-hydraulics.com

IZ-960-200-00

(Änderungen vorbehalten)



Mehrzweck-Geh.-Zwischenplatte NG 25 (von A1 nach T2 und B1 nach T2)

MGZ-25.-A1/T2/16+B1/T2/16-12



IZ-960-200-00

(Änderungen vorbehalten)

Bestell-Beispiel:

MGZ - 25A - A1/T2 / 16 + B1/T2 / 16 - 12

A **B** **C** **D** **E** **F** **G**

Typen-Schlüssel:

- | | |
|---|--|
| A Geräteausführung
Mehrzweckventil-Gehäuse
mit Lochbild DIN 24340 Form A
Zwischenplattenbauweise | C Ausführung
A1/T2 = für Einschraubventil zwischen A
und T |
| B Baugröße und Werkstoff
25A = Alu (F37)
25S = Stahl (9SMnPb28K bzw. GGG-40) | D Größe Aufnahmebohrung
Serie 16 |
| | E Ausführung
B1/T2 = für Einschraubventil zwischen B
und T |
| | F Größe Aufnahmebohrung
Serie 16 |
| | G Höhe
12 = 120 mm |

Technische Daten:

- Nenndruck:** 350 bar (S)
250 bar (A)
- Gewicht:** 8,1 / 17,8 kg (A/S)
- Aufnahmebohrung:** C-16-2 siehe Massblatt-Nr.: IK-100-169-00
- Lieferumfang:** 4 St. O-Ring 28,17 x 3,53
2 St. O-Ring 14,00 x 2,65