

# Mehrzweck-Geh.-Zwischenplatte NG 25 (von B1 nach T2)

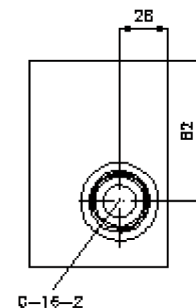
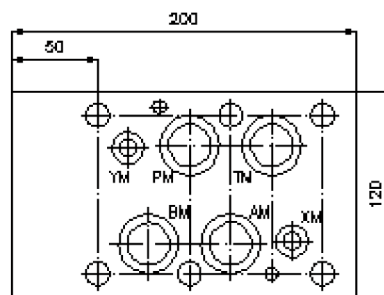
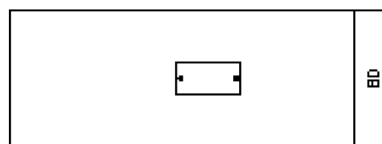
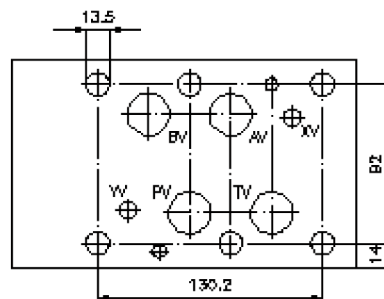
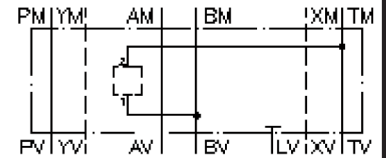
MGZ-25.-B1/T2/16-08



Motrac Hydraulik GmbH  
Siemensring 87 - D-47877 Willich  
fon +49-(0)2154-8162.0 - fax +49-(0)2154-8162.499  
e-mail info.mhw@motrac-hydraulics.com  
internet www.motrac-hydraulics.com

IZ-960-102-00

(Änderungen vorbehalten)



# Mehrzweck-Geh.-Zwischenplatte NG 25 (von B1 nach T2)

MGZ-25.-B1/T2/16-08



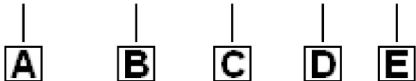
Motrac Hydraulik GmbH  
Siemensring 87 - D-47877 Willich  
fon +49-(0)2154-8162.0 - fax +49-(0)2154-8162.499  
e-mail info.mhw@motrac-hydraulics.com  
internet www.motrac-hydraulics.com

IZ-960-102-00

(Änderungen vorbehalten)

## Bestell-Beispiel:

MGZ - 25A - B1/T2 / 16 - 08



## Typen-Schlüssel:

- |   |  |
|---|--|
| <b>A</b> <b>Geräteausführung</b><br>Mehrzweckventil-Gehäuse<br>mit Lochbild DIN 24340 Form A<br>Zwischenplattenbauweise | <b>C</b> <b>Ausführung</b><br>B1/T2 = für Einschraubventil zwischen B<br>und T |
| <b>B</b> <b>Baugröße und Werkstoff</b><br>25A = Alu (F37)<br>25S = Stahl (9SMnPb28K bzw. GGG-40)                        | <b>D</b> <b>Größe Aufnahmebohrung</b><br>Serie 16                              |
|   | <b>E</b> <b>Höhe</b><br>08 = 80 mm   |

## Technische Daten:

- Nenndruck:** 350 bar (S)  
250 bar (A)
- Gewicht:** 6,2 / 17, 17 kg (A/S)
- Aufnahmebohrung:** C-16-2 siehe Massblatt-Nr.: IK-100-169-00
- Lieferumfang:** 4 St. O-Ring 28,17 x 3,53  
2 St. O-Ring 14,00 x 2,65