

# Mehrzweck-Geh.-Zwischenplatte NG 25 (von P2 nach T1)

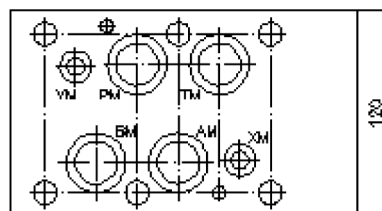
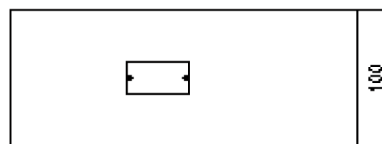
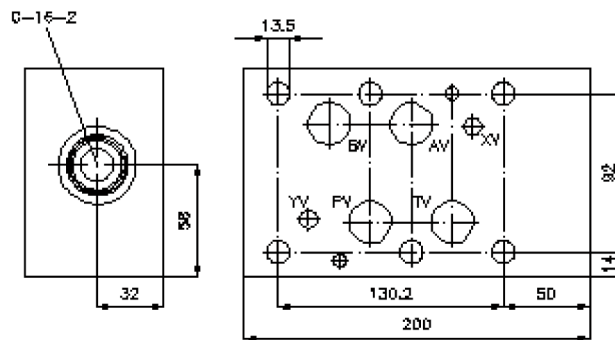
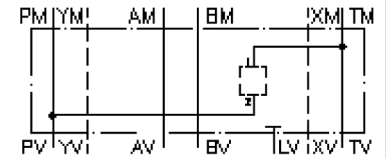
MGZ-25.-P2/T1/16-10



Motrac Hydraulik GmbH  
Siemensring 87 - D-47877 Willich  
fon +49-(0)2154-8162.0 - fax +49-(0)2154-8162.499  
e-mail info.mhw@motrac-hydraulics.com  
internet www.motrac-hydraulics.com

IZ-960-100-00

(Änderungen vorbehalten)



# Mehrzweck-Geh.-Zwischenplatte NG 25 (von P2 nach T1)

MGZ-25.-P2/T1/16-10



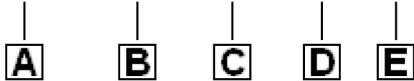
Motrac Hydraulik GmbH  
Siemensring 87 - D-47877 Willich  
fon +49-(0)2154-8162.0 - fax +49-(0)2154-8162.499  
e-mail info.mhw@motrac-hydraulics.com  
internet www.motrac-hydraulics.com

IZ-960-100-00

(Änderungen vorbehalten)

## Bestell-Beispiel:

MGZ - 25A - P2/T1 / 16 - 10



## Typen-Schlüssel:

- |          |  |          |   |
|----------|--|----------|---|
| <b>A</b> | <b>Geräteausführung</b><br>Mehrzweckventil-Gehäuse<br>mit Lochbild DIN 24340 Form A<br>Zwischenplattenbauweise | <b>C</b> | <b>Ausführung</b><br>P2/T1 = für Einschraubventil zwischen P<br>und T |
| <b>B</b> | <b>Baugröße und Werkstoff</b><br>25A = Alu (F37)<br>25S = Stahl (9SMnPb28K bzw. GGG-40)                        | <b>D</b> | <b>Größe Aufnahmebohrung</b><br>Serie 16                              |
|          |  | <b>E</b> | <b>Höhe</b><br>10 = 100 mm  |

## Technische Daten:

<b>Nenndruck:</b>	350 bar (S) 250 bar (A)
<b>Gewicht:</b>	6,2 / 17, 17 kg (A/S)
<b>Aufnahmebohrung:</b>	C-16-2 siehe Massblatt-Nr.: <u>IK-100-169-00</u>
<b>Lieferumfang:</b>	4 St. O-Ring 28,17 x 3,53 2 St. O-Ring 14,00 x 2,65