

Mehrzweck-Geh.-Zwischenplatte NG 10 (Stromregel-Ventil NG 6 in B mit 2/2-V.)

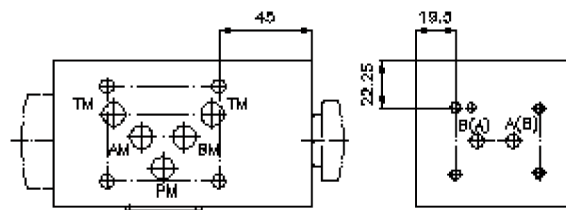
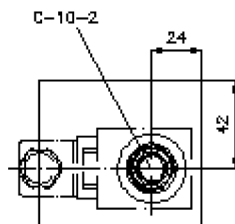
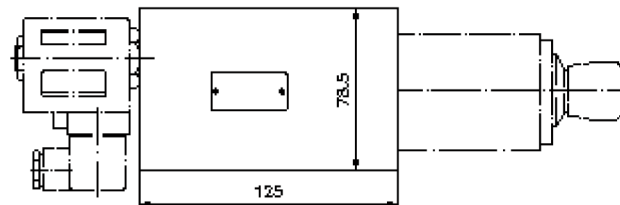
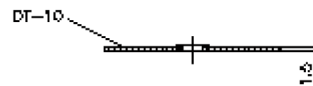
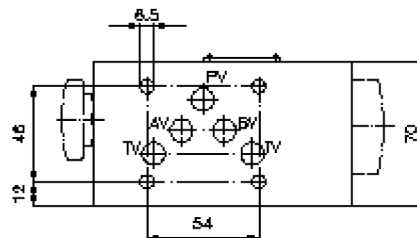
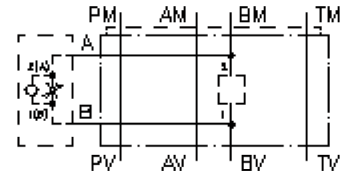
MGZ-10.-BA/10/SV06-08



Motrac Hydraulik GmbH
Siemensring 87 - D-47877 Willich
fon +49-(0)2154-8162.0 - fax +49-(0)2154-8162.499
e-mail info.mhw@motrac-hydraulics.com
internet www.motrac-hydraulics.com

IZ-940-702-00

(Änderungen vorbehalten)



Mehrzweck-Geh.-Zwischenplatte NG 10 (Stromregel-Ventil NG 6 in B mit 2/2-V.)

MGZ-10.-BA/10/SV06-08



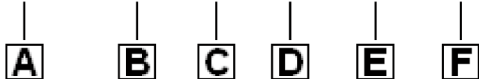
Motrac Hydraulik GmbH
Siemensring 87 - D-47877 Willich
fon +49-(0)2154-8162.0 - fax +49-(0)2154-8162.499
e-mail info.mhw@motrac-hydraulics.com
internet www.motrac-hydraulics.com

IZ-940-702-00

(Änderungen vorbehalten)

Bestell-Beispiel:

MGZ - 10A - BA / 10 / SV06 - 08



Typen-Schlüssel:

- | | | | |
|----------|--|----------|---|
| A | Geräteausführung
Mehrzweckventil-Gehäuse
mit Lochbild DIN 24340 Form A
Zwischenplattenbauweise | C | Ausführung
BA = für Einschraubventil zwischen B und A |
| B | Baugröße und Werkstoff
10A = Alu (F37)
10S = Stahl (9SMnPb28K bzw. GGG-40) | D | Größe Aufnahmebohrung
Serie 10 |
| | | E | Stromregelventil
SV06 = Stromregelventil NG 6 |
| | | F | Höhe
08 = 80 mm |

Technische Daten:

- Hinweis:** Bezüglich der Durchflussrichtung ist auf die Darstellung (Anschlüsse "1" und "2") zu achten. Durch Drehen des Mehrzweckventilgehäuse NG 10 um die Querachse ändern sich die Durchflussrichtung und der Kanal: d.h. AZ wird BA und AA wird BZ (siehe Symboldarstellung).
- Nennndruck:** 350 bar (S)
250 bar (A)
- Gewicht:** 1,8 / 4,9 kg (A/S)
- Aufnahmebohrung:** C-10-2 siehe Massblatt-Nr.: IK-100-109-00
- Zum Lieferumfang gehören:** DT-10 = Dichtungsträger mit einvulkanisiertem O-Ring (Viton FPM)