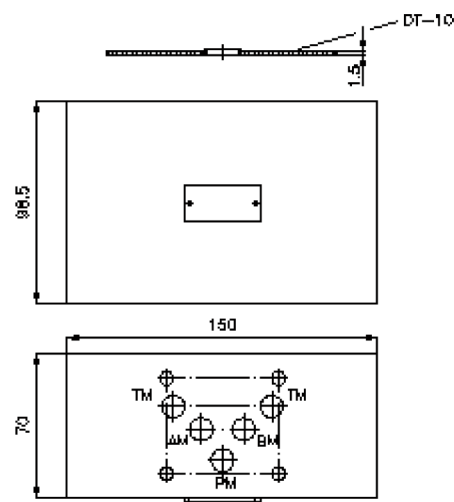
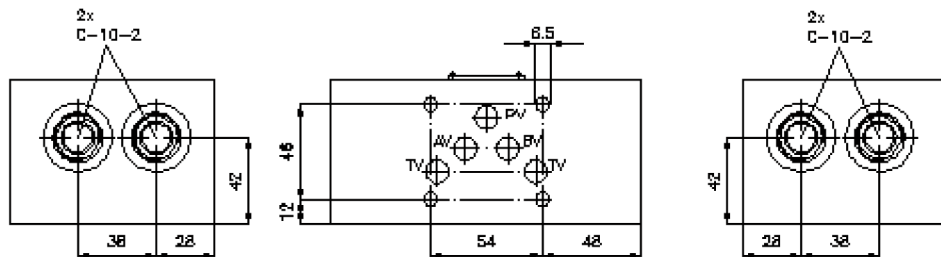
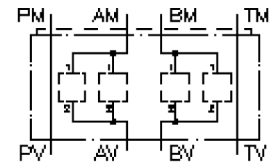


Mehrzweck-Geh.-Zwischenplatte NG 10 (von A nach A und B nach B (2x))

MGZ-10.-AA/10/AA/12+BB/10/BB/12-10

IZ-940-550-00

(Änderungen vorbehalten)



Mehrzweck-Geh.-Zwischenplatte NG 10 (von A nach A und B nach B (2x))

MGZ-10.-AA/10/AA/12+BB/10/BB/12-10



IZ-940-550-00

(Änderungen vorbehalten)

Bestell-Beispiel:

MGZ - 10A - AA / 10 / AA / 12 + BB / 10 / BB / 12 - 10
| | | | | | | | | | | |
A **B** **C** **D** **E** **F** **G** **H** **I** **J** **K**

Typen-Schlüssel:

- | | |
|---|--|
| A Geräteausführung
Mehrzweckventil-Gehäuse
mit Lochbild DIN 24340 Form A
Zwischenplattenbauweise | E Ausführung
AA = für Einschraubventil in A |
| B Baugröße und Werkstoff
10A = Alu (F37)
10S = Stahl (9SMnPb28K bzw. GGG-40) | F Größe Aufnahmebohrung
Serie 12 |
| C Ausführung
AA = für Einschraubventil in A | G Ausführung
BB = für Einschraubventil in B |
| D Größe Aufnahmebohrung
Serie 10 | H Größe Aufnahmebohrung
Serie 10 |
| | I Ausführung
BB = für Einschraubventil in B |
| | J Größe Aufnahmebohrung
Serie 12 |
| | K Höhe
12 = 120 mm |

Technische Daten:

- Hinweis:** Bezüglich der Durchflussrichtung ist auf die Darstellung (Anschlüsse "1" und "2") zu achten. Durch drehen des Mehrzweckventilgehäuses NG 10 um die Querachse ändert sich die Durchflussrichtung von 1 nach 2 in 2 nach 1 (siehe Symboldarstellung).
- Nenndruck:** 250 bar (A)
350 bar (S)
- Gewicht:** 2,7 / 7,3 kg (A/S)
- Aufnahmebohrung:** C-10-2 siehe Massblatt-Nr.: [IK-100-109-00](#)
- Aufnahmebohrung:** C-12-2 siehe Massblatt-Nr.: [IK-100-129-00](#)
- Zum Lieferumfang gehören:** DT-10 = Dichtungsträger mit einvulkanisiertem O-Ring (Viton FPM)