

Mehrzweck-Geh.-Zwischenplatte NG 10 (von A nach A und B nach B)

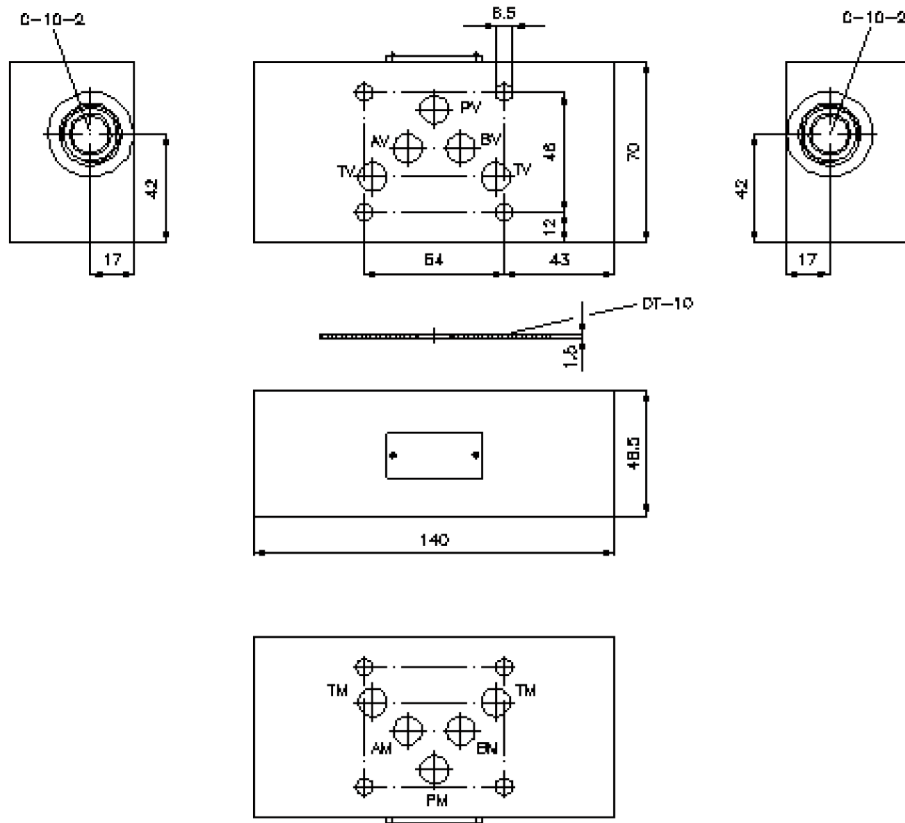
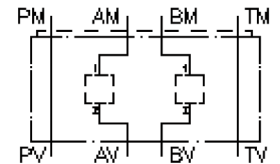
MGZ-10.-AA/10+BB/10-05



Motrac Hydraulik GmbH
Siemensring 87 - D-47877 Willich
fon +49-(0)2154-8162.0 - fax +49-(0)2154-8162.499
e-mail info.mhw@motrac-hydraulics.com
internet www.motrac-hydraulics.com

IZ-940-302-00

(Änderungen vorbehalten)



Mehrzweck-Geh.-Zwischenplatte NG 10 (von A nach A und B nach B)

MGZ-10.-AA/10+BB/10-05



Motrac Hydraulik GmbH
Siemensring 87 - D-47877 Willich
fon +49-(0)2154-8162.0 - fax +49-(0)2154-8162.499
e-mail info.mhw@motrac-hydraulics.com
internet www.motrac-hydraulics.com

IZ-940-302-00

(Änderungen vorbehalten)

Bestell-Beispiel:

MGZ - 10A - AA / 10 + BB / 10 - 05
| | | | | | |
A **B** **C** **D** **E** **F** **G**

Typen-Schlüssel:

- | | |
|---|--|
| A Geräteausführung
Mehrzweckventil-Gehäuse
mit Lochbild DIN 24340 Form A
Zwischenplattenbauweise | C Ausführung
AA = für Einschraubventil in A |
| B Baugröße und Werkstoff
10A = Alu (F37)
10S = Stahl (9SMnPb28K bzw. GGG-40) | D Größe Aufnahmebohrung
Serie 10 |
| | E Ausführung
BB = für Einschraubventil in B |
| | F Größe Aufnahmebohrung
Serie 10 |
| | G Höhe
05 = 50 mm |

Technische Daten:

- Hinweis:** Bezüglich der Durchflussrichtung ist auf die Darstellung (Anschlüsse "1" und "2") zu achten. Für die Ausführung TT+TT und AA+BB ändert sich durch Drehen des Mehrzweckventilgehäuses NG 10 um die Querachse die Durchflussrichtung : z.B. von 1 nach 2 in 2 nach 1 oder umgekehrt (siehe Symboldarstellung).
- Nenndruck:** 350 bar (S)
250 bar (A)
- Gewicht:** 1,2 / 3,4 kg (A/S)
- Aufnahmebohrung:** C-10-2 siehe Massblatt-Nr.: IK-100-109-00
- Zum Lieferumfang gehören:** DT-10 = Dichtungsträger mit einvulkanisiertem O-Ring (Viton FPM)