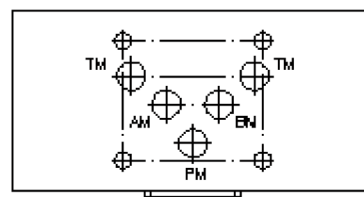
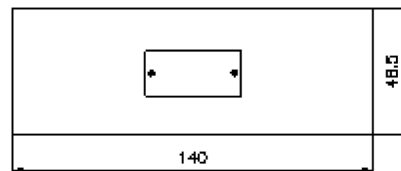
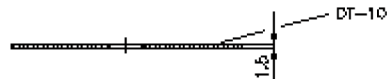
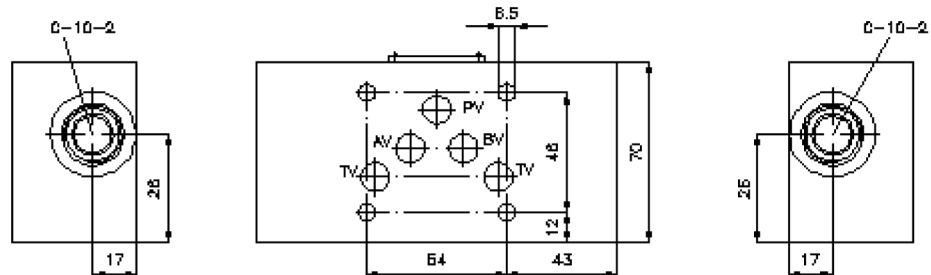
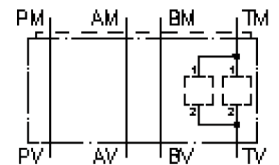


Mehrzweck-Geh.-Zwischenplatte NG 10 (von T nach T (2x))

MGZ-10.-TT/10+TT/10-05

IZ-940-301-00

(Änderungen vorbehalten)



Mehrzweck-Geh.-Zwischenplatte NG 10 (von T nach T (2x)) MGZ-10.-TT/10+TT/10-05



Motrac Hydraulik GmbH
Siemensring 87 - D-47877 Willich
fon +49-(0)2154-8162.0 - fax +49-(0)2154-8162.499
e-mail info.mhw@motrac-hydraulics.com
internet www.motrac-hydraulics.com

IZ-940-301-00

(Änderungen vorbehalten)

Bestell-Beispiel:

MGZ - 10A - TT / 10 + TT / 10 - 05



Typen-Schlüssel:

- | | |
|---|--|
| A Geräteausführung
Mehrzweckventil-Gehäuse
mit Lochbild DIN 24340 Form A
Zwischenplattenbauweise | C Ausführung
TT = für Einschraubventil in T |
| B Baugröße und Werkstoff
10A = Alu (F37)
10S = Stahl (9SMnPb28K bzw. GGG-40) | D Größe Aufnahmebohrung
Serie 10 |
| | E Ausführung
TT = für Einschraubventil in T |
| | F Größe Aufnahmebohrung
Serie 10 |
| | G Höhe
05 = 50 mm |

Technische Daten:

- Hinweis:** Bezüglich der Durchflussrichtung ist auf die Darstellung (Anschlüsse "1" und "2") zu achten. Für die Ausführung TT+TT und AA+BB ändert sich durch Drehen des Mehrzweckventilgehäuses NG 10 um die Querachse die Durchflussrichtung : z.B. von 1 nach 2 in 2 nach 1 oder umgekehrt (siehe Symboldarstellung).
- Nenndruck:** 350 bar (S)
250 bar (A)
- Gewicht:** 1,2 / 3,4 kg (A/S)
- Aufnahmebohrung:** C-10-2 siehe Massblatt-Nr.: IK-100-109-00
- Zum Lieferumfang gehören:** DT-10 = Dichtungsträger mit einvulkanisiertem O-Ring (Viton FPM)