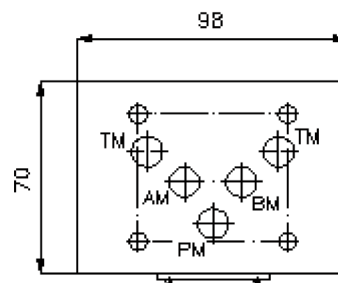
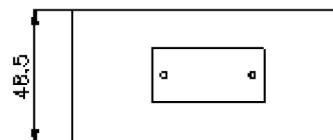
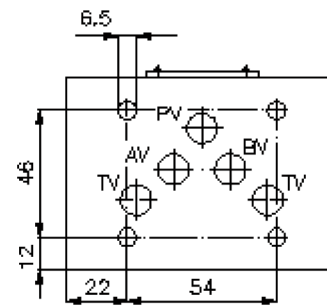
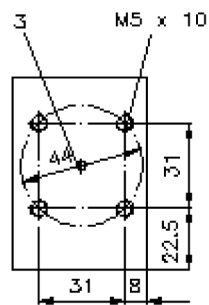
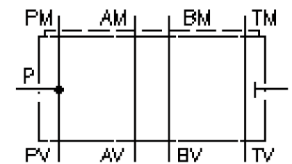


Druckschalter-Zwischenplatte NG 10 (in P) DZ-10.-P

IZ-880-401-00

(Änderungen vorbehalten)



Druckschalter-Zwischenplatte NG 10 (in P) DZ-10.-P



Motrac Hydraulik GmbH
Siemensring 87 - D-47877 Willich
fon +49-(0)2154-8162.0 - fax +49-(0)2154-8162.499
e-mail info.mhw@motrac-hydraulics.com
internet www.motrac-hydraulics.com

IZ-880-401-00

(Änderungen vorbehalten)

Bestell-Beispiel:

DZ - 10A - P
| | |
A **B** **C**

Typen-Schlüssel:

- | | |
|--|--|
| A Geräteausführung
Druckschalter-Platte
mit Lochbild DIN 24340 Form A
Zwischenplattenbauweise | B Baugröße und Werkstoff
10A = Alu (F37)
10S = Stahl (9SMnPb28K bzw. GGG-40) |
| | C Ausführungsfunktion
P = in P wirkend |

Technische Daten:

- Nenndruck:** 250 bar (A)
350 bar (S)
- Gewicht:** 0,9 / 2,1 kg (A/S)
- Zum Lieferumfang gehören:** DT-10 = Dichtungsträger mit einvulkanisiertem O-Ring (Viton FPM)