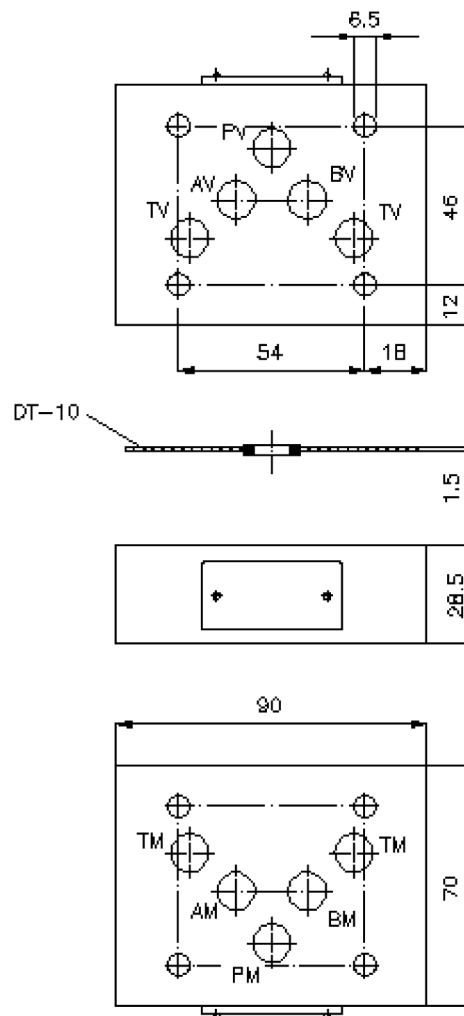
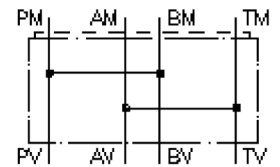


Umlenk-Zwischenplatte NG 10 (P mit B und T mit A verbunden)

UPZ-10.-PB+TA

IZ-860-402-00

(Änderungen vorbehalten)



Umlenk-Zwischenplatte NG 10 (P mit B und T mit A verbunden)

UPZ-10.-PB+TA



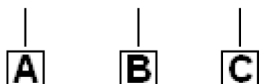
Motrac Hydraulik GmbH
Siemensring 87 - D-47877 Willich
fon +49-(0)2154-8162.0 - fax +49-(0)2154-8162.499
e-mail info.mhw@motrac-hydraulics.com
internet www.motrac-hydraulics.com

IZ-860-402-00

(Änderungen vorbehalten)

Bestell-Beispiel:

UPZ - 10A - PB+TA



Typen-Schlüssel:

A **Geräteausführung**
Umlenk-Platte
mit Lochbild DIN 24340 Form A
Zwischenplattenbauweise

B **Baugröße und Werkstoff**
10A = Alu (F37)
10S = Stahl (9SMnPb28K bzw. GGG-40)

C **Ausführungsfunktion**
PB+TA = P mit B und T mit A verbunden

Technische Daten:

Nenndruck: 250 bar (A)
350 bar (S)

Gewicht: 0,5 / 1,4 kg (A/S)

Zum Lieferumfang gehören: DT-10 = Dichtungsträger mit einvulkanisiertem O-Ring (Viton FPM)