

Mess-Anschluss-Platte NG 10 ((Zwischenplatte) Anschluss in P)

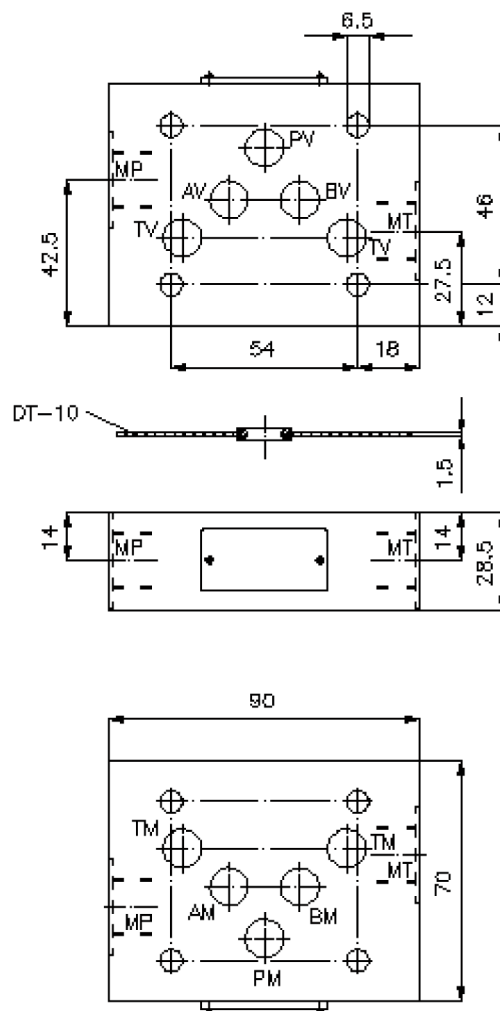
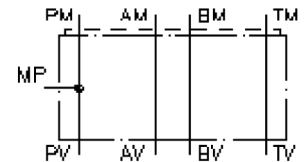
MPZ-10.-P-B..



Motrac Hydraulik GmbH
Siemensring 87 - D-47877 Willich
fon +49-(0)2154-8162.0 - fax +49-(0)2154-8162.499
e-mail info.mhw@motrac-hydraulics.com
internet www.motrac-hydraulics.com

IZ-830-400-00

(Änderungen vorbehalten)



Mess-Anschluss-Platte NG 10 ((Zwischenplatte) Anschluss in P)

MPZ-10.-P-B..



Motrac Hydraulik GmbH
Siemensring 87 - D-47877 Willich
fon +49-(0)2154-8162.0 - fax +49-(0)2154-8162.499
e-mail info.mhw@motrac-hydraulics.com
internet www.motrac-hydraulics.com

IZ-830-400-00

(Änderungen vorbehalten)

Bestell-Beispiel:

MPZ - 10A - P - B04

↓	↓	↓	↓
A	B	C	D

Typen-Schlüssel:

- | | |
|---|---|
| A Geräteausführung
Mess-Platte
mit Lochbild DIN 24340 Form A
Zwischenplattenbauweise | C Ausführungsfunktion
P = mit Messanschluss an P |
| B Baugröße und Werkstoff
10A = Alu (F37)
10S = Stahl (9SMnPb28K bzw. GGG-40) | D Gewindegröße
B02 = G 1/4"
B03 = G 3/8" |

Technische Daten:

- Nenndruck:** 250 bar (A)
350 bar (S)
- Gewicht:** 0,5 / 1,4 kg (A/S)
- Zum Lieferumfang gehören:** DT-10 = Dichtungsträger mit einvulkanisiertem O-Ring (Viton FPM)