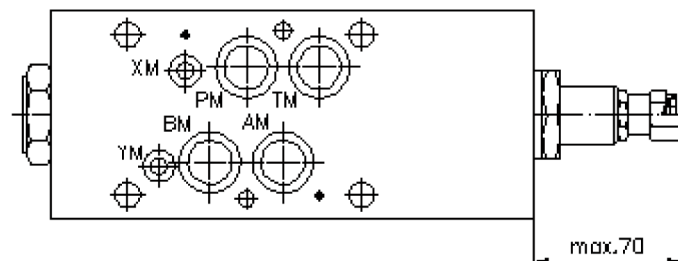
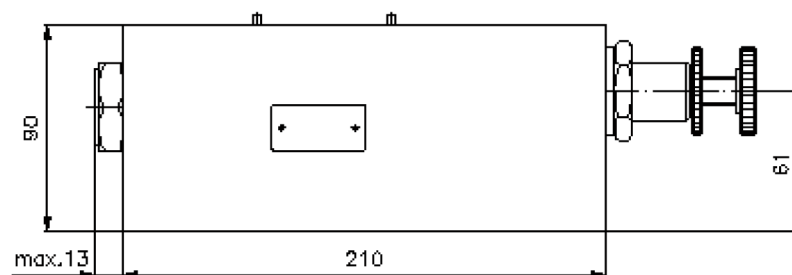
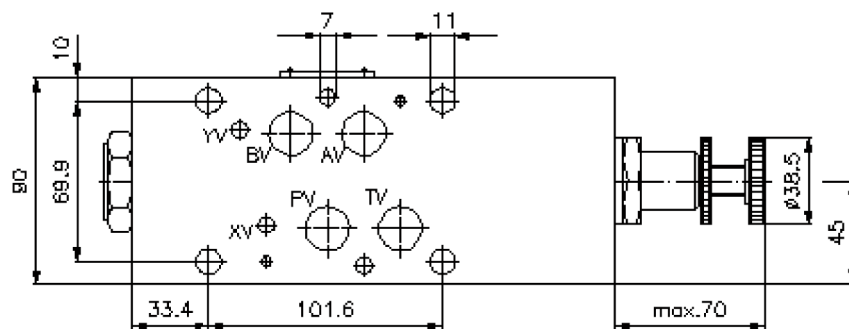
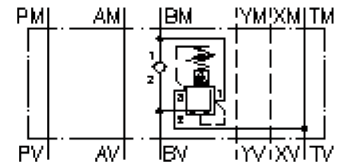


# 3-Wege-Druckregel-Ventil NG 16 ((Zwischenplatte) in B, vorgesteuert)

DMVZ-16.-B02./..



# 3-Wege-Druckregel-Ventil NG 16 ((Zwischenplatte) in B, vorgesteuert)

DMVZ-16.-B02./..



Motrac Hydraulik GmbH  
Siemensring 87 - D-47877 Willich  
fon +49-(0)2154-8162.0 - fax +49-(0)2154-8162.499  
e-mail info.miw@motracindustries.com  
internet www.motracindustries.com

IZ-440-502-00

(Änderungen vorbehalten)



## Bestell-Beispiel:

DMVZ - 16A - B 02 C / 60  
|        |        |        |        |        |  
**A**    **B**    **C**    **D**    **E**    **F**

## Typen-Schlüssel:

- |   |  |
|---|--|
| <b>A</b> <b>Geräteausführung</b><br>Druckregel-Ventil<br>mit Lochbild DIN 24340 Form A<br>Zwischenplattenbauweise | <b>D</b> <b>Druckregelventil</b><br>02 = PRV2-16.-.. (vorgesteuert) siehe<br>Massblatt-Nr.: <u>MP-240-161-00</u> |
| <b>B</b> <b>Baugröße und Werkstoff</b><br>16A = Alu (F37)<br>16S = Stahl (9SMnPb28K bzw. GGG-40)                  | <b>E</b> <b>Einstellart</b><br>C = Verschlusskappe<br>K = Handrad  |
| <b>C</b> <b>Ausführungsfunktion</b><br>B = in B wirkend   | <b>F</b> <b>Druckstufen (PRV2)</b><br>30 = 34,0 - 210 bar<br>60 = 70,0 - 415 bar                                 |

## Technische Daten:

**Nenndruck:** 250 bar (A)  
350 bar (S)

**Nennstrom:** 150 l/min

**Gewicht:** 4,8 / 13,4 kg (A/S)

**Lieferumfang:** 4 St. O-Ring 22,22 x 2,62  
2 St. O-Ring 9,19 x 2,62