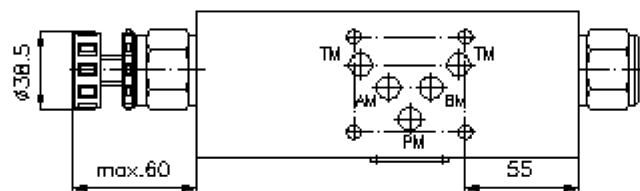
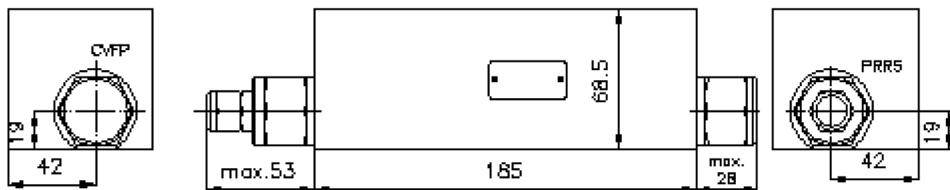
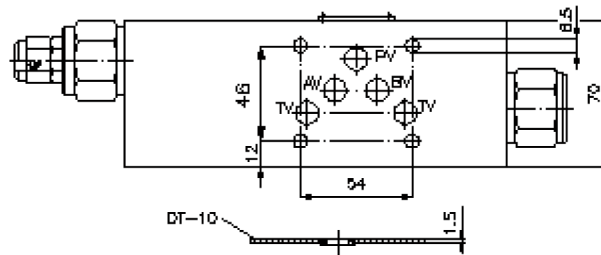
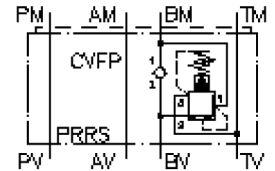


# 3-Wege-Druckregel-Ventil NG 10 ((Zwischenplatte) in B, vorgesteuert)

DMVZ-10.-BRS./12-..

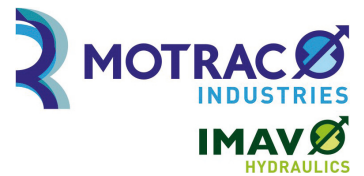
**IZ-435-452-00**

(Änderungen vorbehalten)



# 3-Wege-Druckregel-Ventil NG 10 ((Zwischenplatte) in B, vorgesteuert)

DMVZ-10.-BRS./12-..



Motrac Hydraulik GmbH  
Siemensring 87 - D-47877 Willich  
fon +49-(0)2154-8162.0 - fax +49-(0)2154-8162.499  
e-mail info.miw@motracindustries.com  
internet www.motracindustries.com

IZ-435-452-00

(Änderungen vorbehalten)



## Bestell-Beispiel:

DMVZ - 10A - B RS C / 12 - 30  
| | | | | | |  
**A** **B** **C** **D** **E** **F** **G**

## Typen-Schlüssel:

- |  |  |
|--|--|
| <p><b>A</b> <b>Geräteausführung</b><br/>Druckregel-Ventil<br/>mit Lochbild DIN 24340 Form A<br/>Zwischenplattenbauweise</p> <p><b>B</b> <b>Baugröße und Werkstoff</b><br/>10A = Alu (F37)<br/>10S = Stahl (9SMnPb28K bzw. GGG-40)</p> <p><b>C</b> <b>Ausführungsfunktion</b><br/>B = in B wirkend</p> <p><b>D</b> <b>Druckregelventil</b><br/>12 = PRRS-12.-.. (vorgesteuert) siehe<br/>Massblatt-Nr.: <a href="#">CP-210-121-00</a></p> | <p><b>E</b> <b>Einstellart</b><br/>C = Verschlusskappe<br/>K = Handrad</p> <p><b>F</b> <b>Baugröße des Einschraubventils</b><br/>PRRS-12.</p> <p><b>G</b> <b>Druckstufen (PRRS)</b><br/>15 = 3,4 - 105 bar<br/>30 = 3,4 - 210 bar<br/>50 = 3,4 - 350 bar</p> |
|--|--|

## Technische Daten:

- Nenndruck:** 250 bar (A)  
350 bar (S)
- Nennstrom:** 115 l/min
- Gewicht:** 2,5 / 7,7 kg (A/S)
- Zum Lieferumfang gehören:** DT-10 = Dichtungsträger mit einvulkanisiertem O-Ring (Viton FPM)