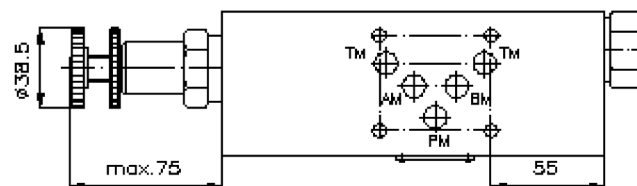
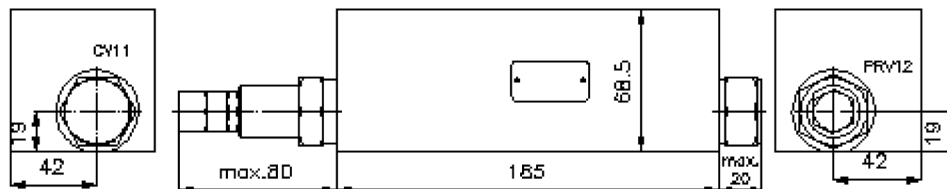
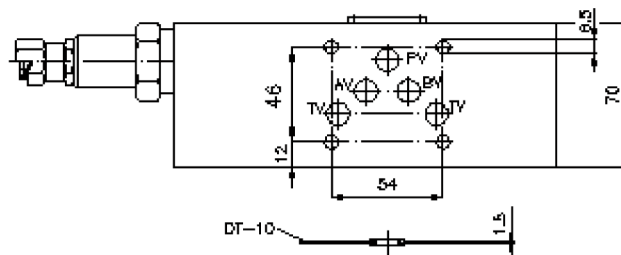
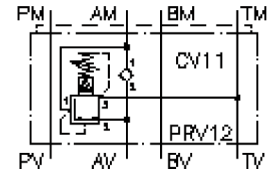


3-Wege-Druckregel-Ventil NG 10 ((Zwischenplatte) in A, vorgesteuert)

DMVZ-10.-A12./12-..

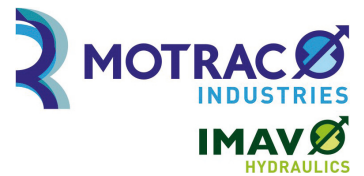
IZ-435-401-00

(Änderungen vorbehalten)



3-Wege-Druckregel-Ventil NG 10 ((Zwischenplatte) in A, vorgesteuert)

DMVZ-10.-A12./12-..



Motrac Hydraulik GmbH
Siemensring 87 - D-47877 Willich
fon +49-(0)2154-8162.0 - fax +49-(0)2154-8162.499
e-mail info.miw@motracindustries.com
internet www.motracindustries.com

IZ-435-401-00

(Änderungen vorbehalten)



Bestell-Beispiel:

DMVZ - 10A - A 12 C / 12 - 30
| | | | | | |
A **B** **C** **D** **E** **F** **G**

Typen-Schlüssel:

- | | |
|--|--|
| A Geräteausführung
Druckregel-Ventil
mit Lochbild DIN 24340 Form A
Zwischenplattenbauweise | E Einstellart
C = Verschlusskappe
K = Handrad |
| B Baugröße und Werkstoff
10A = Alu (F37)
10S = Stahl (9SMnPb28K bzw. GGG-40) | F Baugröße des Einschraubventils
PRV12-12. |
| C Ausführungsfunktion
A = in A wirkend | G Druckstufen (PRV12)
15 = 10,0 - 100 bar
30 = 17,0 - 210 bar
50 = 24,0 - 350 bar |
| D Druckregelventil
12 = PRV12-12.-.. (vorgesteuert) siehe
Massblatt-Nr.: MP-240-121-00 | |

Technische Daten:

- Nenndruck:** 250 bar (A)
350 bar (S)
- Nennstrom:** 115 l/min
- Gewicht:** 2,5 / 7, 7 kg (A/S)
- Zum Lieferumfang gehören:** DT-10 = Dichtungsträger mit einvulkanisiertem O-Ring (Viton FPM)