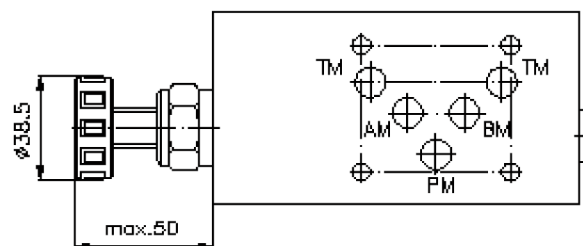
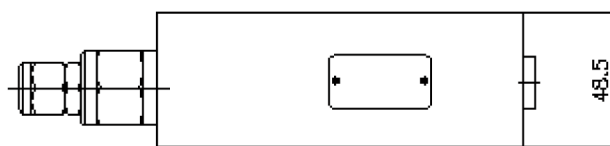
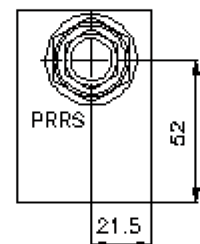
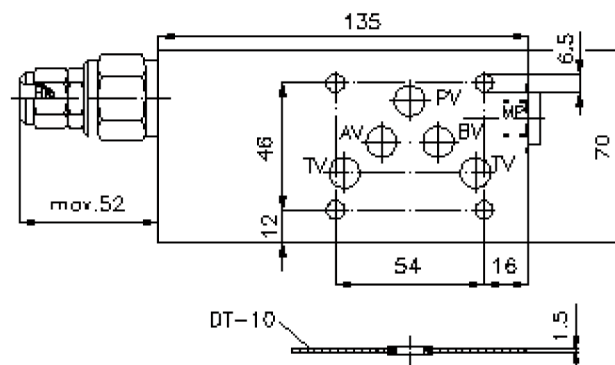
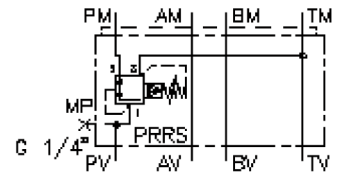


3-Wege-Druckregel-Ventil NG 10 ((Zwischenplatte) in P, vorgesteuert)

DMVZ-10.-PRS../..



3-Wege-Druckregel-Ventil NG 10 ((Zwischenplatte) in P, vorgesteuert)

DMVZ-10.-PRS./..



Motrac Hydraulik GmbH
Siemensring 87 - D-47877 Willich
fon +49-(0)2154-8162.0 - fax +49-(0)2154-8162.499
e-mail info.miw@motracindustries.com
internet www.motracindustries.com

IZ-430-450-00

(Änderungen vorbehalten)



Bestell-Beispiel:

DMVZ - 10A - P RS C / 30
| | | | | |
A **B** **C** **D** **E** **F**

Typen-Schlüssel:

- | | | | |
|----------|--|----------|---|
| A | Geräteausführung
Druckregel-Ventil
mit Lochbild DIN 24340 Form A
Zwischenplattenbauweise | D | Druckregelventil
RS = PRRS-10.-.. (vorgesteuert) siehe
Massblatt-Nr.: <u>CP-210-101-00</u> |
| B | Baugrösse und Werkstoff
10A = Alu (F37)
10S = Stahl (9SMnPb28K bzw. GGG-40) | E | Einstellart
C = Verschlusskappe
K = Handrad |
| C | Ausführungsfunktion
P = in P wirkend | F | Druckstufen (PRRS)
15 = 3,4 - 105 bar
30 = 3,4 - 210 bar
50 = 3,4 - 350 bar |

Technische Daten:

- Nenndruck:** 250 bar (A)
350 bar (S)
- Nennstrom:** 45 l/min
- Gewicht:** 1,3 / 3,6 kg (A/S)
- Zum Lieferumfang gehören:** DT-10 = Dichtungsträger mit einvulkanisiertem O-Ring (Viton FPM)