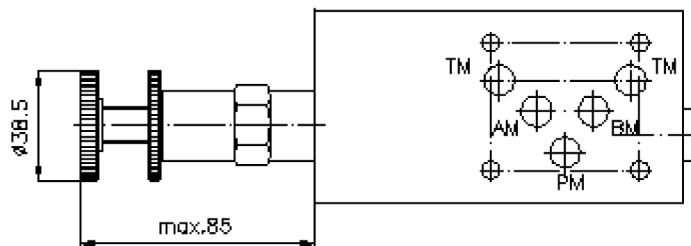
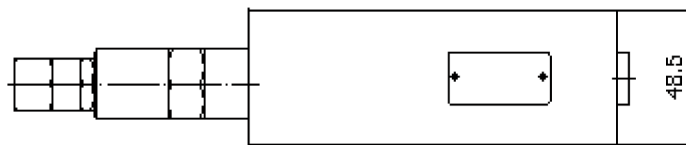
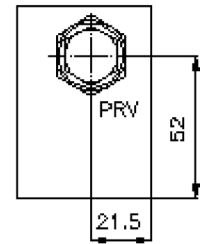
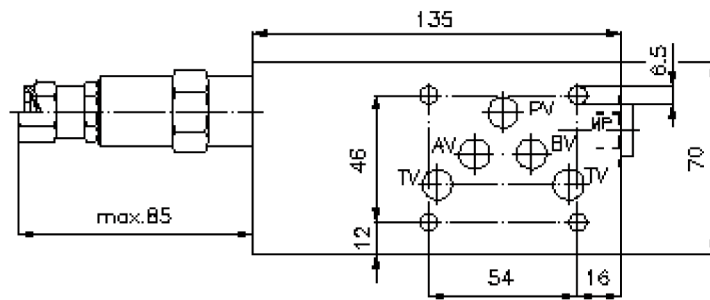
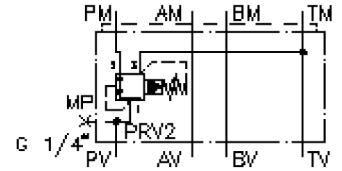


3-Wege-Druckregel-Ventil NG 10 ((Zwischenplatte) in P, vorgesteuert)

DMVZ-10.-P02./..

IZ-430-400-00

(Änderungen vorbehalten)



3-Wege-Druckregel-Ventil NG 10 (Zwischenplatte) in P, vorgesteuert)

DMVZ-10.-P02./..



Motrac Hydraulik GmbH
Siemensring 87 - D-47877 Willich
fon +49-(0)2154-8162.0 - fax +49-(0)2154-8162.499
e-mail info.miw@motracindustries.com
internet www.motracindustries.com

IZ-430-400-00

(Änderungen vorbehalten)



Bestell-Beispiel:

DMVZ - 10A - P 02 C / 12
| | | | | |
A **B** **C** **D** **E** **F**

Typen-Schlüssel:

- | | |
|---|---|
| <p>A Geräteausführung
Druckregel-Ventil
mit Lochbild DIN 24340 Form A
Zwischenplattenbauweise</p> <p>B Baugröße und Werkstoff
10A = Alu (F37)
10S = Stahl (9SMnPb28K bzw. GGG-40)</p> <p>C Ausführungsfunktion
P = in P wirkend</p> | <p>D Druckregelventil
02 = PRV2-10.-.. (vorgesteuert) siehe
Massblatt-Nr.: <u>MP-210-101-00</u></p> <p>E Einstellart
C = Verschlusskappe
K = Handrad</p> <p>F Druckstufen (PRV2)
03 = 3,5 - 20 bar
20 = 7,0 - 140 bar
35 = 17,0 - 240 bar</p> |
|---|---|

Technische Daten:

- Nenndruck:** 250 bar (A)
350 bar (S)
- Nennstrom:** 40 l/min
- Gewicht:** 1,3 / 3,6 kg (A/S)
- Zum Lieferumfang gehören:** DT-10 = Dichtungsträger mit einvulkanisiertem O-Ring (Viton FPM)