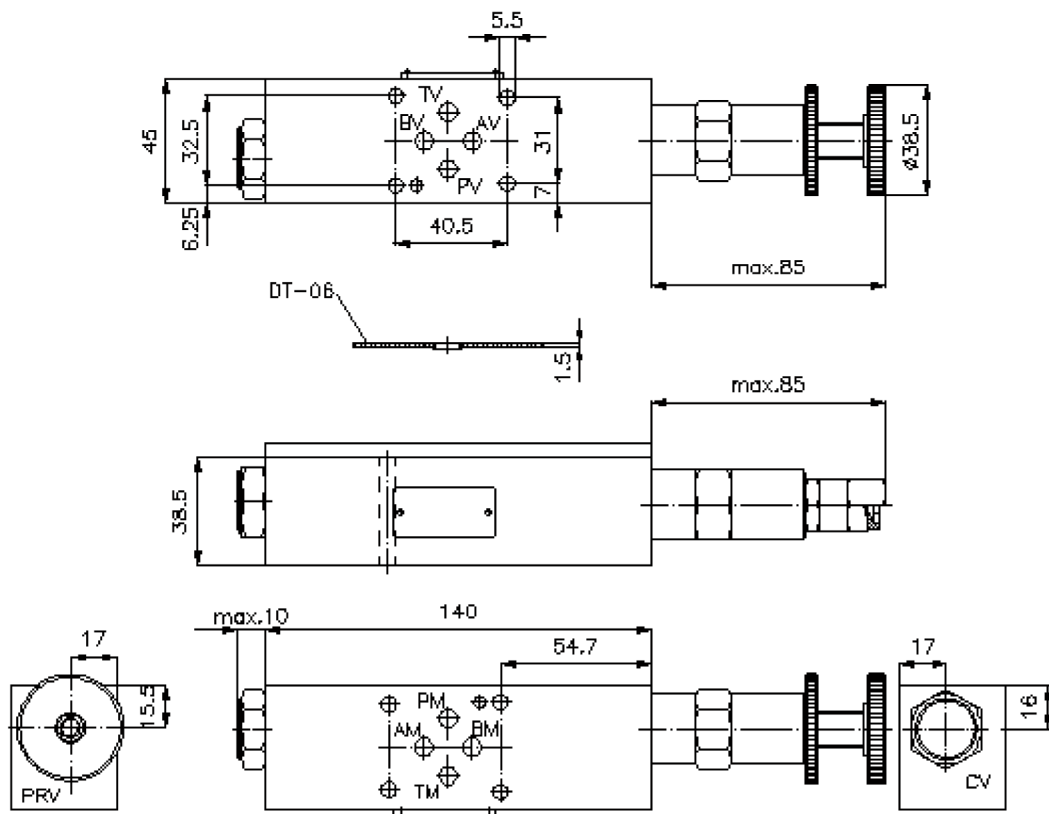
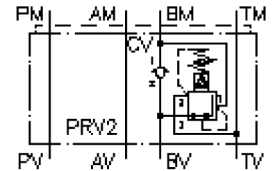


# 3-Wege-Druckregel-Ventil NG 6 ((Zwischenplatte) in B, vorgesteuert)

DMVZ-06.-B02./..

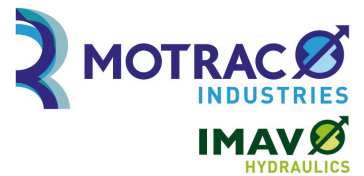
IZ-430-205-00

(Änderungen vorbehalten)



# 3-Wege-Druckregel-Ventil NG 6 ((Zwischenplatte) in B, vorgesteuert)

DMVZ-06.-B02./..



Motrac Hydraulik GmbH  
Siemensring 87 - D-47877 Willich  
fon +49-(0)2154-8162.0 - fax +49-(0)2154-8162.499  
e-mail info.miw@motracindustries.com  
internet www.motracindustries.com

IZ-430-205-00

(Änderungen vorbehalten)

## Bestell-Beispiel:

DMVZ - 06S - B 02 C / 12  
| | | | | |  
**A** **B** **C** **D** **E** **F**

## Typen-Schlüssel:

- |  |  |
|--|--|
| <p><b>A</b> <b>Geräteausführung</b><br/>Druckregel-Ventil<br/>mit Lochbild DIN 24340 Form A<br/>Zwischenplattenbauweise</p> <p><b>B</b> <b>Baugröße und Werkstoff</b><br/>06S = Stahl (9SMnPb28K bzw. GGG-40)</p> <p><b>C</b> <b>Ausführungsfunktion</b><br/>B = in B wirkend</p> <p><b>D</b> <b>Druckregelventil</b><br/>01 = PRV1-10.-.. (direkt gesteuert) siehe<br/>Massblatt-Nr.: <a href="#">MP-210-100-00</a><br/>02 = PRV2-10.-.. (vorgesteuert) siehe<br/>Massblatt-Nr.: <a href="#">MP-210-101-00</a></p> <p><b>E</b> <b>Einstellart</b><br/>C = Verschlusskappe<br/>K = Handrad</p> | <p><b>F</b> <b>Druckstufen</b><br/>Druckstufen (PRV1)<br/>02 = 3,5 - 14 bar<br/>06 = 7,0 - 40 bar<br/>12 = 14,0 - 85 bar<br/>24 = 30,0 - 165 bar<br/>Druckstufen (PRV2)<br/>03 = 3,5 - 20 bar<br/>20 = 7,0 - 140 bar<br/>35 = 17,0 - 240 bar</p> |
|--|--|

## Technische Daten:

- Nenndruck:** 250 bar (A)  
350 bar (S)
- Nennstrom:** 40 l/min
- Gewicht:** 0,8 / 1,9 kg (A/S)
- Zum Lieferumfang gehören:** DT-06 = Dichtungsträger mit einvulkanisiertem O-Ring (Viton FPM)