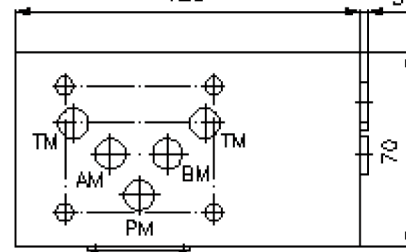
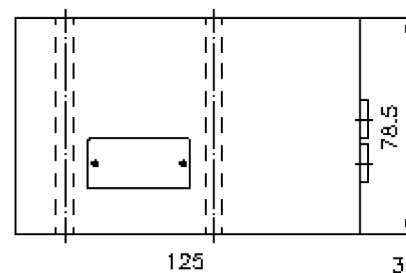
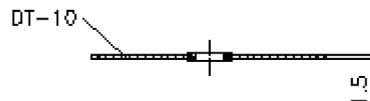
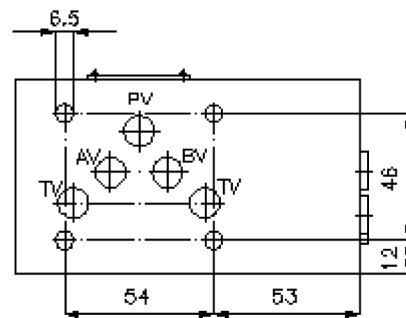
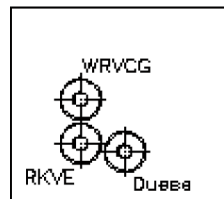
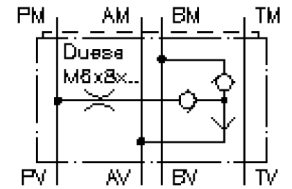


Wechsel-Rückschlag-Ventil NG 10 ((Zwischenplatte) v. A+B intern n. P) WRVDZ-10.-...

IZ-180-400-00

(Änderungen vorbehalten)



Wechsel-Rückschlag-Ventil NG 10 ((Zwischenplatte) v. A+B intern n. P)

WRVDZ-10.-...



Motrac Hydraulik GmbH
Siemensring 87 - D-47877 Willich
fon +49-(0)2154-8162.0 - fax +49-(0)2154-8162.499
e-mail info.miw@motracindustries.com
internet www.motracindustries.com

IZ-180-400-00

(Änderungen vorbehalten)



Bestell-Beispiel:

WRVDZ - 10A - 0.6



Typen-Schlüssel:

- | | |
|---|---|
| A Geräteausführung
Wechsel-Rückschlag-Ventil
mit Lochbild DIN 24340 Form A
Zwischenplattenbauweise | B Baugrösse und Werkstoff
10A = Alu (F37)
10S = Stahl (9SMnPb28K bzw. GGG-40) |
| | C Düsendurchmesser
0,4 - 2,0 mm |

Technische Daten:

Nenndruck:	250 bar (A) 350 bar (S)
Gewicht:	1,9 / 5,4 kg (A/S)
Wechsel-Rückschlagventil:	WRVCG-04 siehe Massblatt-Nr.: IC-310-000-00
Einbau-Rückschlagventil:	RKVE-04 siehe Massblatt-Nr.: IC-160-000-00
Zum Lieferumfang gehören:	DT-10 = Dichtungsträger mit einvulkanisiertem O-Ring (Viton FPM)