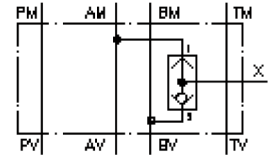
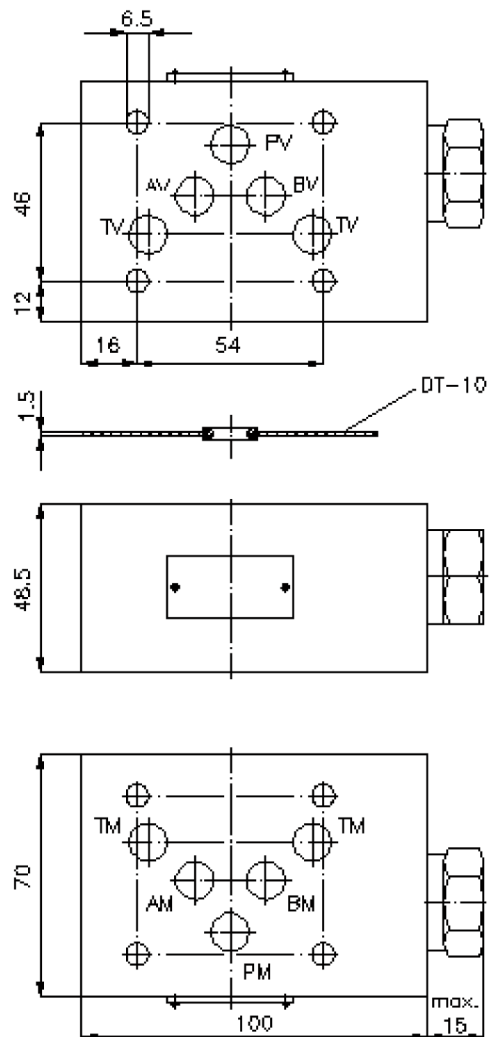
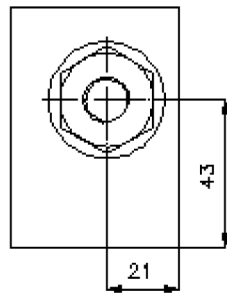


Wechsel-Rückschlag-Ventil NG 10 ((Zwischenplatte) Anschluss X extern) WRVZ-10.-CC



Anschluss
"X"
G 1/4"



Wechsel-Rückschlag-Ventil NG 10 ((Zwischenplatte) Anschluss X extern)

WRVZ-10.-CC



Motrac Hydraulik GmbH
Siemensring 87 - D-47877 Willich
fon +49-(0)2154-8162.0 - fax +49-(0)2154-8162.499
e-mail info.miw@motracindustries.com
internet www.motracindustries.com

IZ-160-450-00

(Änderungen vorbehalten)

Bestell-Beispiel:

WRVZ - 10A - CC
| | |
A **B** **C**

Typen-Schlüssel:

- | | |
|---|--|
| <p>A Geräteausführung
Wechsel-Rückschlag-Ventil
mit Lochbild DIN 24340 Form A
Zwischenplattenbauweise</p> | <p>B Baugröße und Werkstoff
10A = Alu (F37)
10S = Stahl (9SMnPb28K bzw. GGG-40)</p> <p>C Ausführung
CC = Wechsel-Rückschlagventil BDSV-10.-
2-..</p> |
|---|--|

Technische Daten:

- Hinweis:** Durch Drehen der Wechsel-Rückschlag-Ventil-Platte um die Querachse (P), ist der X-Anschluss wahlweise auf der A- oder B-Seite.
- Nenndruck:** 250 bar (A)
350 bar (S)
- Gewicht:** 1,1 / 2,8 kg (A/S)
- Wechsel-Rückschlagventil:** BDSV-10.-2-.. siehe Massblatt-Nr.: CC-310-101-00
- Zum Lieferumfang gehören:** DT-10 = Dichtungsträger mit einvulkanisiertem O-Ring (Viton FPM)