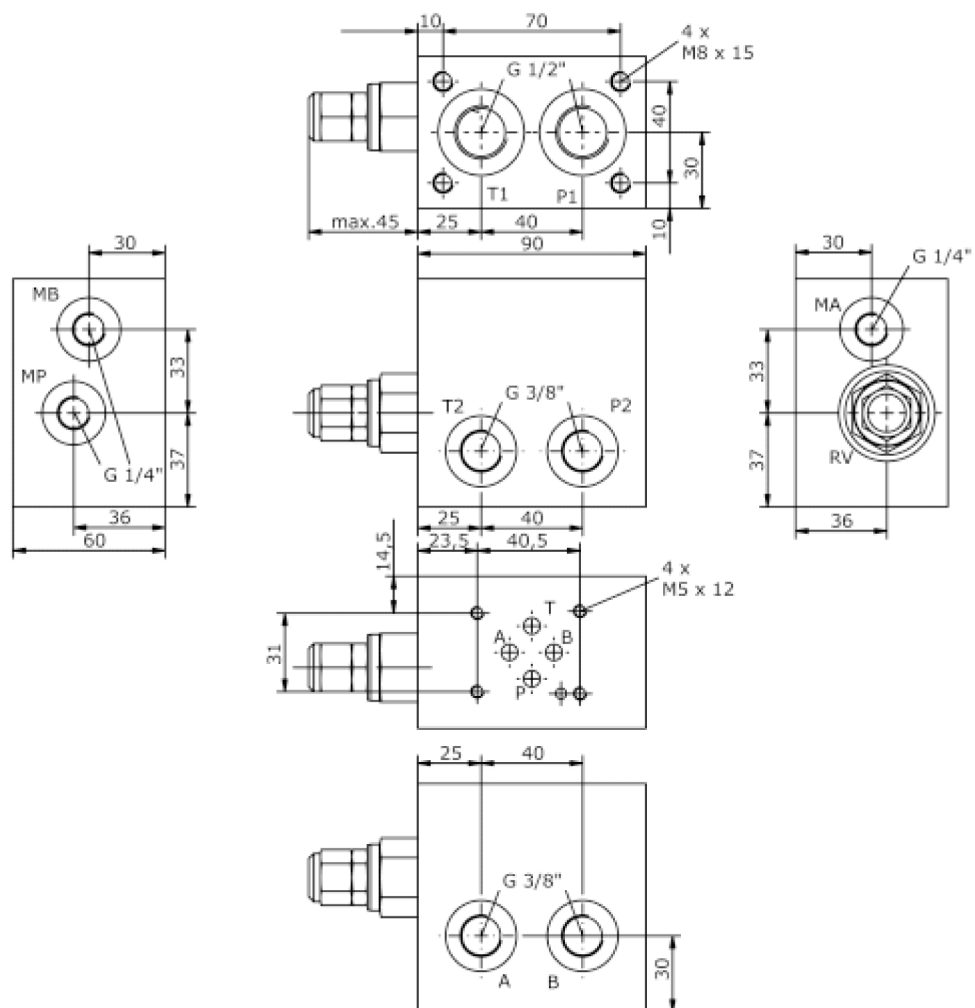
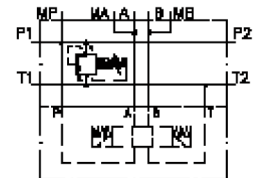


# Montage-Einzel-Platte NG 6 (mit DBV Typ PS.)

MEP-06.-DBV-PS./..

IM-120-102-00

(Änderungen vorbehalten)



# Montage-Einzel-Platte NG 6 (mit DBV Typ PS.)

MEP-06.-DBV-PS./..



Motrac Hydraulik GmbH  
Siemensring 87 - D-47877 Willich  
fon +49-(0)2154-8162.0 - fax +49-(0)2154-8162.499  
e-mail info.mhw@motrac-hydraulics.com  
internet www.motrac-hydraulics.com

IM-120-102-00

(Änderungen vorbehalten)

## Bestell-Beispiel:

MEP - 06A - DBV - PS - C / 30  
|        |        |        |        |        |  
**A**    **B**    **C**    **D**    **E**    **F**

## Typen-Schlüssel:

- |  |  |
|--|--|
| <p><b>A</b> <b>Geräteausführung</b><br/>Einzel-Montageplatte</p> <p><b>B</b> <b>Baugrösse und Werkstoff</b><br/>06A = Alu (F37)<br/>06S = Stahl (9SMnPb28K bzw. GGG-40)</p> <p><b>C</b> <b>Druckbegrenzungsventil</b><br/>Druckbegrenzungs-Ventil</p> <p><b>D</b> <b>Druckbegrenzungsventil</b><br/>PS = RVPS-10.-.. (vorgesteuert) siehe<br/>Massblatt-Nr.: <u>CP-110-101-00</u></p> <p><b>E</b> <b>Einstellart</b><br/>C = Verschlusskappe<br/>K = Handrad</p> | <p><b>F</b> <b>Druckeinstellbereich</b><br/>RVPS-10.-..<br/>15 = 3,4 - 105 bar<br/>30 = 3,4 - 210 bar<br/>50 = 3,4 - 350 bar</p> |
|--|--|

## Technische Daten:

**Nenndruck:** 250 bar (A)  
350 bar (S)

**Gewicht:** 1,3 / 3,5 kg (A/S)