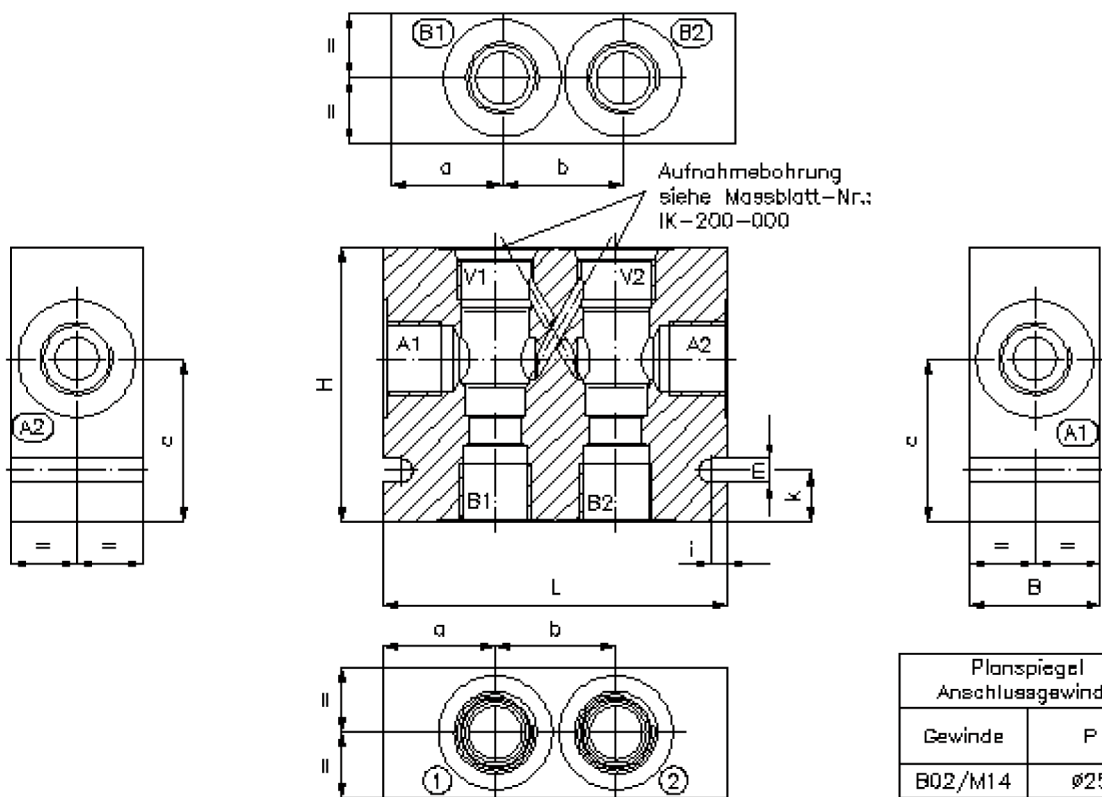
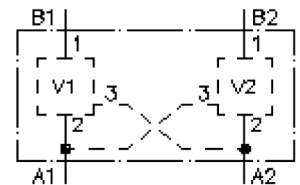


3S-Wege-Doppel-Ventil-Gehäuse

3SLH1D-...-...

IH-260-000-00

(Änderungen vorbehalten)



Planspiegel Anschlussgewinde	
Gewinde	P
B02/M14	ø25
B03/M16	ø28
M18	ø30
B04/M22	ø34
B06	ø42
B08	ø47
B10	ø58

Typ	L	B	H	a	b	c	i	k	m	Gewicht (kg)	
										A	S
3SLH1D-08.-B..											
3SLH1D-10.-B..	100	38	80	32.5	35	47.5	5	15	7	0.8	2.1
3SLH1D-10.-M..	125	47	80	42.5	40	47.5	5	15	7	1.2	3.3
3SLH1D-12.-B..	170	60	100	55	60	57.5	7.5	15	11	2.6	7.2
3SLH1D-16.-B..											
3SLH1D-20.-B..											

3S-Wege-Doppel-Ventil-Gehäuse

3SLH1D-...-...



Motrac Hydraulik GmbH
Siemensring 87 - D-47877 Willich
fon +49-(0)2154-8162.0 - fax +49-(0)2154-8162.499
e-mail info.mhw@motrac-hydraulics.com
internet www.motrac-hydraulics.com

IH-260-000-00

(Änderungen vorbehalten)

Bestell-Beispiel:

3SLH1D - 10 A - B04
| | | |
A **B** **C** **D**

Typen-Schlüssel:

A **Geräteausführung**
3S-Wege-Ventil-Gehäuse

B **Baugröße**

08

10

12

16

20

C **Werkstoff**

A = AlCuMgPb

S = GGG-40 bzw. 9SMn28K

D **Gewindeanschlüsse A und B**

Serie 10

B02 = G 1/4"

B03 = G 3/8"

B04 = G 1/2"

M14 = M 14 X 1,5

M16 = M 16 X 1,5

M18 = M 18 X 1,5

M22 = M 22 X 1,5

Serie 12

B04 = G 1/2"

B06 = G 3/4"

B08 = G 1"

B10 = G 1 1/4"

Technische Daten:

Hinweis: Abmessungen und Gewicht siehe Tabelle auf Blatt 1

Nenndruck: 250 bar (A)
350 bar (S)

Gewicht: