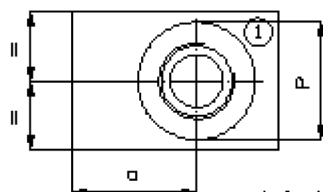
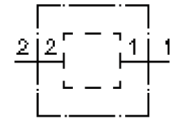


2-Wege-Ventil-Gehäuse (mit M-Gewinde)

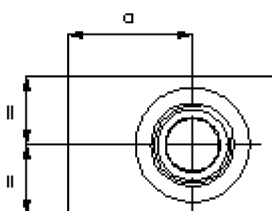
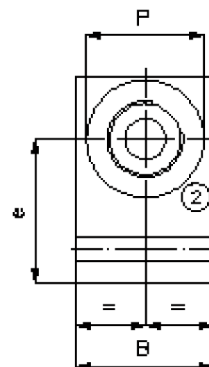
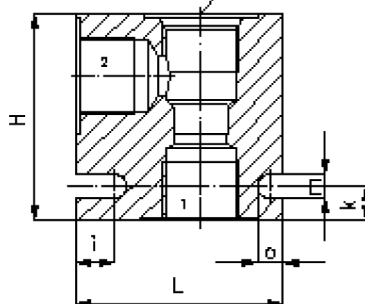
2LH-...-M.

IH-115-000-00

(Änderungen vorbehalten)



Aufnahmebohrung
siehe Massblatt-Nr.:
IK-100-109



Planspiegel Anschlussgewinde	
Gewinde	P
M16	ø28
M18	ø30
M20	ø32
M22	ø34

Typ	L	B	H	a	e	l	k	m	o	Gewicht (kg)	
										A	S
2LH-08.-M.											
2LH-10.-M.	60	40	60	38	42	11	10	7	4	0.33	0.80
2LH-12.-M.											
2LH-16.-M.											
2LH-20.-M.											

2-Wege-Ventil-Gehäuse (mit M-Gewinde)

2LH-...-M.



Motrac Hydraulik GmbH
Siemensring 87 - D-47877 Willich
fon +49-(0)2154-8162.0 - fax +49-(0)2154-8162.499
e-mail info.mhw@motrac-hydraulics.com
internet www.motrac-hydraulics.com

IH-115-000-00

(Änderungen vorbehalten)

Bestell-Beispiel:

2LH - 10 A - M16
| | | |
A **B** **C** **D**

Typen-Schlüssel:

A **Geräteausführung**
2-Wege-Ventil-Gehäuse

B **Baugröße**

08

10

12

16

20

C **Werkstoff**

A = AlCuMgPb

S = GGG-40 bzw. 9SMn28K

D **Gewindeanschlüsse 1 und 2**

Serie 10

M16 = M 16 X 1,5

M18 = M 18 X 1,5

M20 = M 20 X 1,5

M22 = M 22 X 1,5

Technische Daten:

Hinweis: Abmessungen und Gewicht siehe Tabelle auf Blatt 1

Nenndruck: 250 bar (A)
350 bar (S)

Gewicht: