

# Senkbrems-Lasthalte-Einschraub-Ventil (einstellbar)

CBP.-08.-.-0-..

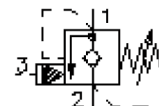
**BUCHER**  
hydraulics



Motrac Hydraulik GmbH  
Siemensring 87 - D-47877 Willich  
fon +49-(0)2154-8162.0 - fax +49-(0)2154-8162.499  
e-mail info.miw@motracindustries.com  
internet www.motracindustries.com

**CC-410-081-00**

(Änderungen vorbehalten)



# Senkbrems-Lasthalte-Einschraub-Ventil (einstellbar)

CBP.-08.-.-0-..



Motrac Hydraulik GmbH  
Siemensring 87 - D-47877 Willich  
fon +49-(0)2154-8162.0 - fax +49-(0)2154-8162.499  
e-mail info.miw@motracindustries.com  
internet www.motracindustries.com

CC-410-081-00

(Änderungen vorbehalten)

**BUCHER**  
hydraulics

## Bestell-Beispiel:

CBPA - 08N - C - 0  
|        |        |        |  
**A**    **B**    **C**    **D**

## Typen-Schlüssel:

- |          |  |          |  |
|----------|--|----------|--|
| <b>A</b> | <b>Geräteausführung</b><br>Senkbrems-Lasthalte-Ventil                            | <b>D</b> | <b>Bauform</b><br>0 = Einschraubventil |
| <b>B</b> | <b>Baugröße und Dichtung</b><br>08N = Buna (NBR)<br>08V = Viton (FPM)            |          |  |
| <b>C</b> | <b>Einstellart</b><br>S = Schraubenspindel<br>C = Verschlusskappe<br>K = Handrad |          |  |

## Technische Daten:

<b>Nenndruck:</b>	350 bar
<b>Nennstrom:</b>	38 l/min
<b>Gewicht:</b>	
<b>Temperaturbereich:</b>	-40°C bis 120°C
<b>Druckmittel:</b>	HL-Hydrauliköl nach DIN 51524 T1 (ISO TC 131)
<b>max. Leckage:</b>	5 Tropfen/min bei 22 cSt (50°C) und ca. 20% unter eingestelltem Öffnungsdruck
<b>Dichtung:</b>	wahlweise Buna (NBR) oder Viton (FPM), sowie Teflonstützring (PTFE)
<b>Öffnungsdruck:</b>	0,4 - 0,6 bar (Rückschlagventil)
<b>Aufnahmebohrung:</b>	C-08-3S siehe Massblatt-Nr.: <u>IK-200-089-00</u>
<b>Gehäuse:</b>	3SLH-08.-B.. siehe Massblatt-Nr.: <u>IH-200-000-00</u>
<b>Dichtungssatz:</b>	SP-CDS-08N-33S (NBR), SP-CDS-08V-33S (FPM)